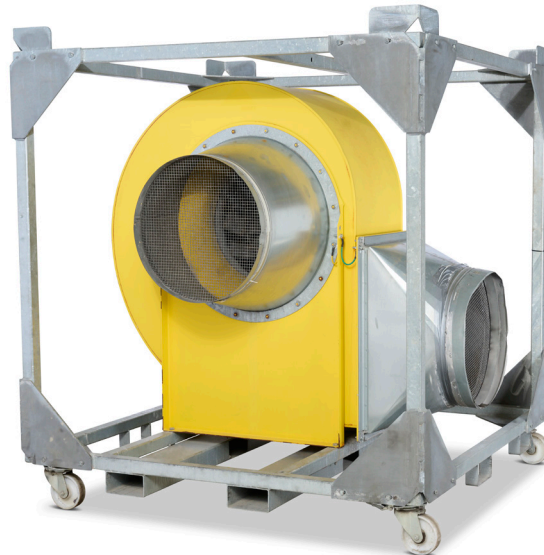


Technisches Datenblatt

TFV 900



Luftaustrittsgeschwindigkeit	34/122,4 [km/h]
Luftmenge	33.600/2.150 [m³/24h]
Wurfweite Innen/Außen	-
Netzanschluss	400 V/50 Hz
Abmessung	1.680 [L], 1.810 [B], 1.680 [H]
Gewicht	450 [kg]
Anschlussstecker	63 A CEE Stecker
Leistungsaufnahme	18,5 [KW]
Schlauchanschluss Druck	630 [mm]
Schlauchanschluss Vakuum	630 [mm]

Angaben laut Hersteller