

## 3D-Schadendokumentation: Die Vorteile

- ✓ Digitale Schadendokumentation
- ✓ Virtuelle Schadenbegehung
- ✓ Hochwertige Bildqualität
- ✓ Interaktive Analyse im Modell
- ✓ Exakte Grundriss- und Flächenermittlung
- ✓ Kontaktlose Schadenbeurteilung
- ✓ Nachhaltigkeit / weniger Anfahrten (CO<sub>2</sub>)
- ✓ Jederzeit und überall verfügbar
- ✓ Präzise, effiziente und nachvollziehbare Erfassung
- ✓ Mehr Klarheit und Struktur
- ✓ Sichere Datenspeicherung



24h: kostenfreier Service  
**0800.840.8508**

**Hauptverwaltung Olpe:**  
POLYGON Deutschland GmbH  
Raiffeisenstraße 25, 57462 Olpe  
Tel. +49(2761)93810, Fax +49(2761)938140  
service@polygon-deutschland.de

Die Kontaktdaten Ihrer nächsten Niederlassung  
finden Sie auch online unter  
[www.polygon-deutschland.de](http://www.polygon-deutschland.de)



## Effizienz durch Digitalisierung: 3D-Schadendokumentation



3D-Schadendokumentation im Einsatz:  
Jetzt den Praxisfilm ansehen

Wir machen das für Sie.

Stand 05/2026





## 3D-Schadendokumentation: So funktioniert's

Nach einem Schadeneintritt ist eine präzise und vollständige Dokumentation entscheidend. Die 3D-Schadendokumentation schafft von Beginn an eine verlässliche digitale Grundlage für alle weiteren Schritte und kommt bei Brand- und Wasserschäden gleichermaßen zum Einsatz.

Mithilfe moderner 3D-Scantechnologie wird der Schadenort in kürzester Zeit als hochwertiger digitaler Zwilling erfasst. Die betroffenen Bereiche werden messgenau, detailreich und dauerhaft dreidimensional dokumentiert. So entsteht eine exakte Abbildung der Situation zum Zeitpunkt der Schadenaufnahme – als Grundlage, um das Ausmaß des Schadens schnell und ganzheitlich zu erfassen.

Der größte Mehrwert zeigt sich im weiteren Projektverlauf: Die digitale Dokumentation ermöglicht Versicherern und Sachverständigen eine ortsunabhängige Bearbeitung – ohne zusätzliche Vor-Ort-Termine. Schäden lassen sich virtuell begehen, analysieren und bewerten, Messungen und Markierungen erfolgen direkt im Modell. Auch die Erstellung von Grundrissen und Flächen ist jederzeit möglich.

Alle relevanten Informationen sind zentral im digitalen Zwilling gebündelt und stehen jederzeit zur Verfügung. Das entlastet Regulierer, Sachverständige bei der Bewertung und unterstützt den Innendienst bei der Prüfung von Schadensumfang und Angeboten – strukturiert, nachvollziehbar und effizient.

Die digitale Dokumentation begleitet den gesamten Sanierungsprozess. Anmerkungen, Bilder und Markierungen werden direkt im Modell hinterlegt und sind für alle Projektbeteiligten einsehbar. Zusätzlich können Fotos integriert werden – insbesondere bei Hausratschäden. So lassen sich Details, etwa das Innere beschädigter Möbel, gezielt dokumentieren und direkt dem jeweiligen Objekt im 3D-Modell zuordnen.

Gleichzeitig unterstützt die standardisierte digitale Erfassung effiziente interne Abläufe bei POLYGON Deutschland und sorgt für eine durchgängige, einheitliche Dokumentationsqualität.

Alle erfassten Daten werden sicher und datenschutzkonform auf Servern in Deutschland gespeichert und stehen zuverlässig zur Verfügung.

## Interaktive Möglichkeiten:



### Online Meetings

Echtzeit-Lokalisierung aller Teilnehmenden über Avatare.



### Virtuelle Schadenbegehung

Schadenorte ortsunabhängig und gemeinsam digital begehen.



### Strukturierter Überblick über das Objekt

Schnelle Orientierung über Räume, Ebenen und Schadenbereiche.



### Digitale Bildauszüge

Relevante Ansichten und Schadendetails gezielt festhalten und weitergeben.



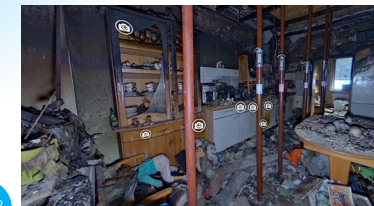
### Grundrisse und Flächen

Automatisch und jederzeit aus den digitalen Daten ableitbar.



### Präzise Messungen im Modell

Flächen, Distanzen und Höhen direkt digital erfassen.



### Integrierte Fotodokumentation

Detailaufnahmen direkt dem jeweiligen Schadenbereich zuordnen.