



Ihr starker
Sanierungspartner nach
**Brand- und
Wasserschäden**

Wir machen das für Sie.

INHALTSVERZEICHNIS

4 Vorwort

6 Wer wir sind

6 Die POLYGON-Gruppe

10 Über uns | Unsere Werte

12 Unsere Geschichte

14 Nachhaltigkeit & Kundennähe

18 Schaden gemeldet? So geht es weiter!

20 Basis-Dienstleistungen

20 Leckageortung

24 Wasserschadensanierung

28 Brandschadensanierung

32 Spezial-Dienstleistungen

32 Großschadenmanagement

34 Die Technischen Zentren

38 Die Logistischen Zentren

40 Gerüstbau

42 Abbruch-Service

44 Windkraft Service

48 Klimatisierung & Beheizung

52 Service für Gebäude und Infrastruktur

54 Kfz-Sanierung

58 Marine Service

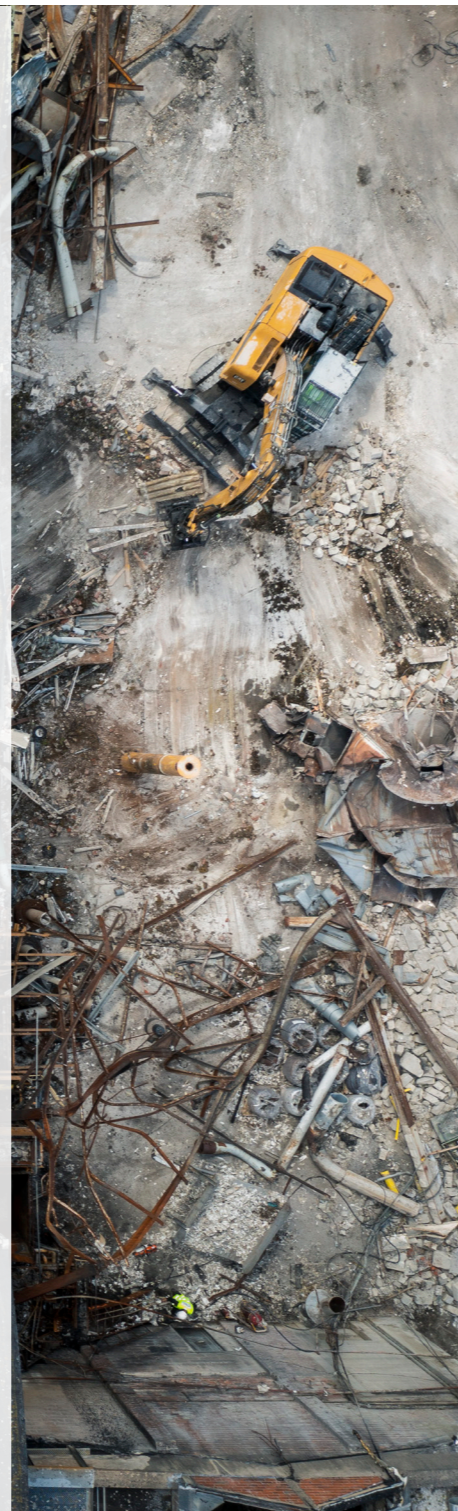
60 GLASSRESQ

62 3D-Schadenanalyse

64 Primo+

66 Arbeiten bei POLYGON

70 Internationale Kontaktdaten



4 Vorwort



6 Wer wir sind



20 Basis-Dienstleistungen



32 Spezial-Dienstleistungen



66 Arbeiten bei POLYGON

Impressum

Herausgeber:
POLYGON Deutschland GmbH
Raiffeisenstraße 25
57462 Olpe
Tel.: +49 (2761) 93810
Fax: +49 (2761) 938140
service@polygon-deutschland.de
www.polygon-deutschland.de

USt-IdNr.: DE 278457626
Amtsgericht Siegen
HRB 10713
Geschäftsführung:
Dipl.-Ing. Andreas Weber,
Sven Meyerdieks,
Adis Hasic,
Cornelia Czenkusch

Redaktion und Layout:
Abteilung Marketing
Fotos und Grafiken:
Heiner Morgenthal,
stock.adobe.com
Olpe, Mai 2026



Instagram: /polygon_deutschland
YouTube: @polygondeutschland
LinkedIn: /polygon-deutschland
Facebook: /POLYGONDeutschland
TikTok: /polygon_deutschland



Herzlich willkommen bei **POLYGON Deutschland:** Wir machen das für Sie.

Wir machen das für Sie. Mit dieser Prämisse finden wir für jeden Schadenfall die richtige Lösung. Unsere Aufgabe ist es, zu schützen, zu kontrollieren und das Ausmaß des Schadens zu mindern. Schlanke Prozesse, Fachwissen und Technik sorgen dabei für einen hohen Qualitätsstandard. Auf Basis unserer Erfahrungen mit einer Vielzahl an unterschiedlichen Aufträgen pro Jahr entwickeln wir uns zudem stetig weiter.

Dabei verlieren wir die Bedürfnisse unserer Kundinnen und Kunden nicht aus den Augen: Mit über 118 Niederlassungen in Deutschland zeigen wir lokale Präsenz und sind genau dann da, wenn Sie uns brauchen. Unsere engagierten Mitarbeiterinnen und Mitarbeiter lösen Probleme kompetent und zuverlässig, so dass Sie möglichst schnell in Ihren Alltag zurückkehren können.

Wir möchten als Dienstleister im besten Sinne verstanden werden. Unser Versprechen gegenüber unseren Kundinnen und Kunden ist für jede Mitarbeiterin und jeden Mitarbeiter verbindlich. Dies bildet die Basis für unsere Vision und unser Ziel, unsere Position als Marktführer in der Sanierungsbranche weiter auszubauen.

Sven Meyerdierks
Chief Financial Officer - CFO

Andreas Weber
Chief Executive Officer - CEO

Adis Hasic
Chief Operating Officer - COO

Cornelia Czenkusch
Chief Quality Officer - CQO

Unsere **Basis**-Dienstleistungen

Unsere Kernkompetenz ist die Schadensanierung nach Brand-, Wasser- und klimabedingten Schäden. Daneben bieten wir auch Spezial-Dienstleistungen an. Mit rund 150.000 Aufträgen jährlich decken wir ein weites Spektrum an Schäden von unterschiedlichem Ausmaß ab.

- Leckageortung**
 - Orten und Reparieren
 - Einsatz modernster Techniken
 - Gesamtschadenerfassung
 - Flachdachleckageortung
- Wasserschadensanierung**
 - Feuchtigkeitsmessung
 - Gesamtschadenerfassung
 - Gebäudetrocknung
 - Hausratsanierung
 - Schimmelpilzbeseitigung
 - Easy Repair
 - Gefrietrocknung
 - Energieverbrauch in Echtzeit
- Brandschadensanierung**
 - Gebäude- und Hausratsanierung
 - Elektrik- und Elektroniksanieung
 - Werkzeug-, Maschinen- und Anlagensanierung

Unsere **Spezial**-Dienstleistungen

- Großschadenmanagement**
 - Industrie-, Gewerbe- und Kommunalschäden
 - Technische Zentren
 - Werkzeug-, Maschinen- und Anlagensanierung
 - Elektrik- und Elektroniksanieung
 - Primo+ Premium Service
- Gerüstbau**
 - Flächen-, Raum- und Fassadengerüst
 - Sondergerüstbau
- Abbruch-Service**
 - Abbrucharbeiten
 - Schadstoffsanierung
 - Mobile Abfallvorbehandlung
- Windkraft Service**
 - Europaweiter On- und Offshore-Einsatz
 - Sanierung von Windenergieanlagen
 - Service Windenergie
 - 3D-Rotorblattprüfung
- GLASSRESQ**
 - Instandsetzung und Pflege von Glas
 - Reparatur beschädigter Glasflächen
 - Vielseitige Schadensbeseitigung
- Klimatisierung und Beheizung**
 - Temporäre Klimälösungen
 - Beheizung
 - Belüftung
 - Trocknung
 - Kühlung
- Service für Gebäude & Infrastruktur**
 - Unterhalts-, Außen- und Glasreinigung
 - Vegetationspflege und Winterdienst
 - Empfangs- und Sicherheitsdienst
- Kfz-Sanierung**
 - PKW, Einsatzfahrzeuge, Boote
 - Sichere Lagerung und Transport
 - Eigene Lackiererei
- Marine Service**
 - Dekontamination/Neutralisation
 - Elektrik- und Elektroniksanieung
 - Beheizung und Klimatisierung
 - Korrosionsschutz
- Inspektion+**
 - Rastermessung
 - Flachdach-Leckageortung
 - Drohneninspektion

DIE POLYGON-GRUPPE

Weltweiter Experte für Schadenmanagement

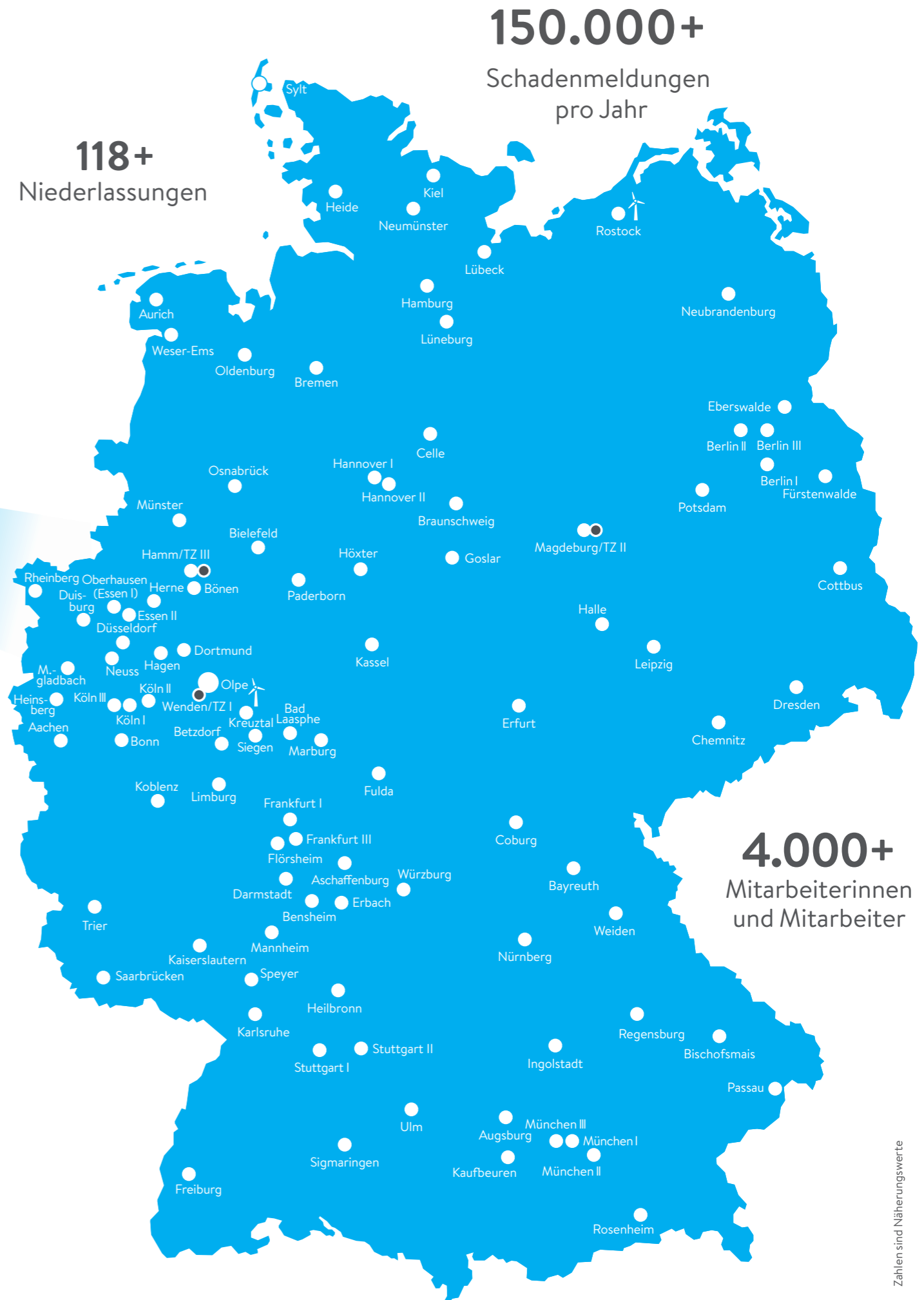
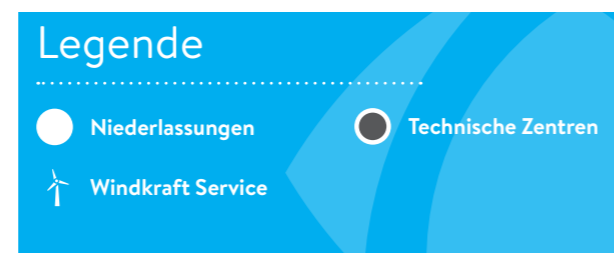


POLYGON Deutschland ist Teil der weltweit vertretenen Polygon-Gruppe mit Hauptsitz in Schweden. Damit vereinen wir **globale Stärke und lokale Präsenz**: Mit über 118 Niederlassungen in Deutschland, dem Kunden-Service-Center in Olpe und den Technischen Zentren in Wenden, Magdeburg und Hamm können wir schnell und professionell auf kleine und große Schadenfälle reagieren. Über 4.000 Mitarbeiterinnen und Mitarbeiter sind dafür täglich im Einsatz.

Die Sanierung nach Brand- und Wasserschäden ist unsere Kernkompetenz. Darüber hinaus bieten wir Ihnen gezielte Klimalösungen und spezielle Sanierungsleistungen, die etwa bei anspruchsvollen Maschinen, Windkraftanlagen oder Fahrzeugen erforderlich sind. Bei POLYGON bleiben wir nicht einfach stehen, sondern wir entwickeln uns stetig weiter. In unseren praxisnahen Arbeitskreisen suchen unsere Sanierungsexpertinnen und -experten aus ganz Deutschland nach innovativen Methoden und Lösungen. Dabei haben wir immer unsere Kundinnen und Kunden im Fokus. Unser Anspruch ist hoch: Wir wollen die Besten in unserer Branche sein. Wenn wir sagen „Wir machen das für Sie“,

bedeutet das: Unsere Mitarbeiterinnen und Mitarbeiter sind zuverlässig und schnell vor Ort, um Sie tatkräftig zu unterstützen und das Ausmaß des Schadenfalls direkt zu mildern.

Nachhaltigkeit ist ein Schlüsselement unserer Strategie. In unserem täglichen Geschäft ist sie in unserem Dienstleistungsangebot tief verankert. Mit der Sanierung von Brand- und Wasserschäden haben wir uns auf eine ressourcenschonende Arbeitsweise spezialisiert. Darüber hinaus verfolgen wir mit vielen Maßnahmen – wie dem Einsatz von energiesparenden Produkten oder der verantwortungsvollen Abfalltrennung und -entsorgung, aber auch mit Umweltprojekten wie der Zusammenarbeit mit Wilderness International – die Umsetzung einer grünen Zukunft.



POLYGON DEUTSCHLAND

Unsere Niederlassungen

AACHEN

Leimberg 20
52222 Stolberg

ASCHAFFENBURG

Saalackerstraße 2
63801 Kleinostheim

AUGSBURG

Dieselstraße 41
86368 Gersthofen

AURICH

Dornumer Straße 7a
26607 Aurich

BAD LAASPHE

Untere Espen 5
57334 Bad Laasphe

BAYREUTH

Weierstraße 19
95448 Bayreuth

BENSHEIM

Robert-Bosch-Straße 35
64625 Bensheim

BERLIN I

Gottlieb-Dunkel-Straße 20-21
12099 Berlin

BERLIN II

Kienhorststraße 56/58
13403 Berlin

BERLIN III

Wolfener Straße 32-34
12681 Berlin

BETZDORF

Schützenstraße 14
57518 Betzdorf

BIELEFELD

Hellweg 112-120
33758 Schloss Holte-Stukenbrock

BISCHOFSM AIS

Gewerbepark 10
94253 Bischofsmais

BONN

Vorgebirgsstraße 28
50389 Wesseling

BRAUNSCHWEIG

Rheinaustraße 3
38112 Braunschweig

BREMEN

Holzweide 1
28307 Bremen

BÖNEN

Poststraße 9-11
59199 Bönen

CELLE

Maschweg 13
29227 Celle

CHEMNITZ

Nordstraße 31
09247 Chemnitz

COBURG

Feldstraße 2
96237 Ebersdorf

COTTBUS

Stadtring 3
03042 Cottbus

IGK DARMSTADT

Butzbacher Weg 7
64289 Darmstadt

DORTMUND

Westfalendamm 94
44141 Dortmund

DRESDEN

Charlotte-Bühler-Straße 1
01099 Dresden

DUISBURG

Theodor-Heuss-Straße 99
47167 Duisburg

DÜSSELDORF

Miele-Platz 1
40880 Ratingen

EBERSWALDE

Heegermühler Straße 64
16225 Eberswalde

ERBACH

Carl-Benz-Straße 14
64711 Erbach

ERFURT

Zur Alten Ziegelei 16
99091 Erfurt

ESSEN II

Am Luftschacht 11-17
45307 Essen

IGK ESSLINGEN

Blumenstraße 33a
71106 Magstadt

FLÖRSHEIM

Schieferstein 3+5
65439 Flörsheim

FRANKFURT I

Heinrich-Lanz-Allee 30
60437 Frankfurt am Main

FRANKFURT II

Am Spitzen Sand 1
63477 Maintal-Dörnigheim

FRANKFURT III

Hans-Böckler-Straße 9
63263 Neu-Isenburg

FREIBURG

Hartheimer Straße 2
79427 Eschbach

FULDA

Ignaz-Komp-Straße 10
36043 Fulda

FÜRSTENWALDE

Gewerbeparkring 1
15117 Fürstenwalde /Spree

GOSLAR

Am Zauberberg 1a
38667 Bad Harzburg

IGK GREVESMÜHLEN

Grüner Weg 5b
23936 Grevesmühlen

HAGEN

Auf dem Graskamp 25
58099 Hagen

HALLE

Schwerzer Straße 2
06112 Halle

HAMBURG

Billbrookdeich 34
22113 Hamburg

IGK HAMBURG

Georg-Heyken-Straße 4
21147 Hamburg

HAMM

Neuwerk 1
59457 Werl

HANNOVER I

Bayernstraße 5
30855 Langenhagen

HANNOVER II

Bremer Straße 9a
30880 Laatzen

HEIDE

Spanngrund 2-4
25746 Heide

HEILBRONN

Kocherwaldstraße 34
74177 Bad Friedrichshall

HEINSBERG

Borsigstraße 53
52525 Heinsberg

HERNE

Südstraße 59
44625 Herne

HÖXTER

Gutenbergstraße 30
37671 Höxter

INGOLSTADT

Lise-Meitner-Straße 15
85055 Ingolstadt

KAISERSLAUTERN

Raiffeisenstraße 1
67722 Winnweiler

KARLSRUHE

Im Stöck 4b
76275 Ettlingen

KASSEL

Falderbaumstraße 13
34123 Kassel

KAUFBEUREN

Fabrikstraße 3
87742 Dirlawang

KIEL

Koppelberg 4-6
24159 Kiel

KOBLENZ

Wallerheimer Weg 12-14
56070 Koblenz

KÖLN I

Ettore-Bugatti-Straße 7
51149 Köln

KÖLN II

Ackerstraße 144
51065 Köln

KÖLN III

Dieselstraße 16
50859 Köln

KREUZTAL

Buschhüttener Straße 71
57223 Kreuztal

LEIPZIG

Braunstraße 23-25
04347 Leipzig

LIMBURG

Bökelmannstraße 12
65624 Altdiez

LÜBECK

Taschenmacherstraße 2
23556 Lübeck

LÜNEBURG

Im Papenkamp 3
21357 Bardowick

MAGDEBURG

Am Stadtweg 1
39164 Hohendodeleben

MANNHEIM

Am Exerzierplatz 3
68167 Mannheim

MARBURG

Unterm Bornrain 3-4
35091 Cölbe

MÖNCHENGLADBACH

Künkelstraße 43
41063 Mönchengladbach

MÜNCHEN I

Landshuter Straße 15
85716 Unterschleißheim

MÜNCHEN II

Kapellenstraße 13
85622 Feldkirchen

MÜNCHEN III

Industriestraße 2
82140 Olching

MÜNSTER

Lübecker Straße 7
48163 Münster

NEUBRANDENBURG

Johannesstraße 15
17034 Neubrandenburg

NEUMÜNSTER

Krokamp 52a
24539 Neumünster

NEUSS

Stresemannallee 4b
41460 Neuss

NÜRNBERG

Dorfäckerstraße 35
90427 Nürnberg

IGK NÜRNBERG

Föhrenstraße 11
90482 Nürnberg

OBERHAUSEN (ESSEN I)

Zur Halbinsel 12
45356 Essen

OLDENBURG

Bürgermeister-Brötje-Straße 15b
26180 Rastede

OLPE

Saßmicker Hammer 45
57462 Olpe

IGK OLPE I

Raiffeisenstraße 45
57462 Olpe

IGK OLPE II

Raiffeisenstraße 17
57462 Olpe

OLPE WINDKRAFT

In der Trift 55
57462 Olpe

OSNABRÜCK

Hakenbusch 2
49078 Osnabrück

PADERBORN

Zum Breikedahl 9
33165 Lichtenau

PASSAU

Bayerwaldstraße 1a
94121 Salzweg-Straßkirchen

POTSDAM

Wetzlarer Straße 58
14482 Potsdam

REGENSBURG

Borsigstraße 3
93092 Barbing

RHEINBERG

Nordring 28
47495 Rheinberg

ROSENHEIM

Auf der Gröb 5
83064 Raubling

ROSTOCK

Mecklenburger Straße 4
18184 Broderstorf

ROSTOCK WINDKRAFT

Mecklenburger Straße 4
18184 Broderstorf

SAARBRÜCKEN

Im Driescher 6
66459 Kirkel

SIEGEN

Obere Leimbach 12
57074 Siegen

SIGMARINGEN

Bittelschießer Straße 81
72488 Sigmaringen

SPEYER

Draisstraße 48
67346 Speyer

STUTTGART I

Im Hertling 9
70839 Gerlingen

STUTTGART II

Steinbeisstraße 4
73614 Schorndorf

IGK STUTTGART

Thaddäus-Troll-Weg 5
72622 Nürtingen

SYLT

Zum Fliegerhorst 1
25980 Sylt

TECHNISCHES ZENTRUM I

Glück-Auf-Weg 9
57482 Wenden-Gerlingen

TECHNISCHES ZENTRUM II

Am Springbrunnen 23
39179 Barleben

TECHNISCHES ZENTRUM III

Lange Wende 2-4
59069 Hamm

TRIER

Straßburgstraße 2a
54516 Wittlich-Wengerohr

ULM

In den Lindeschen 22
89129 Langenau

WEIDEN

Dr.-Müller-Straße 5
92637 Weiden

WESER-EMS

Am Nüttermoorer Sieltief 8
26789 Leer

WÜRZBURG

Langhausstraße 4a
97294 Unterpleichfeld

IGK WÜRZBURG

Fährstraße 2
97236 Randersacker



ÜBER UNS

1992 als Drei-Mann-Betrieb in einer kleinen Garage in Olpe gestartet, ist POLYGON Deutschland mit mittlerweile bundesweit über 118 Niederlassungen zum deutschen Marktführer in der Brand- und Wasserschadensanierung herangewachsen. Und auch mit über 4.000 Mitarbeiterinnen und Mitarbeitern ist das Gefühl eines Familienunternehmens geblieben.

Neben unserem Kerngeschäft, der Sachschadensanierung nach Brand-, Wasser- und klimabedingten Schäden, bieten wir auch gezielte Klimälösungen und spezielle Sanierungsleistungen an. Wir haben das Ziel, die Besten zu sein, sprich: eine umfassende Palette an Dienstleistungen in den Bereichen Prävention, Kontrolle und Minderung von Schäden anzubieten, welche den Bedarf all unserer Kundensegmente abdeckt. Wir erweitern unseren Wissensstand kontinuierlich und suchen stetig nach neuen, noch effektiveren Lösungen und Methoden.

Unser Markenversprechen „Wir machen das für Sie“ ist das, was die Kundinnen und Kunden von uns erwarten können. Es geht weit über unser Dienstleistungsangebot hinaus und drückt aus, warum Kundinnen und Kunden einen Vorteil haben, wenn sie sich für POLYGON Deutschland entscheiden. Unsere gut ausgebildeten und engagierten Mitarbeiterinnen und Mitarbeiter

lösen die Probleme unserer Kundinnen und Kunden schnell und zuverlässig. Wir erfüllen unsere Versprechen – denn wir verfolgen bei allem, was wir tun, die Werte Integrität, Qualität und Empathie.



Der Begriff POLYGON bedeutet Vieleck – Vielseitigkeit ist damit Teil unserer Identität.

Die Anerkennung und Wertschätzung unserer Mitarbeiterinnen und Mitarbeiter – unabhängig von sozialer, ethnischer Herkunft, dem Geschlecht, der sexuellen Orientierung oder der Religionszugehörigkeit – steht für uns an vorderster Stelle. POLYGON Deutschland arbeitet stetig daran, die Diversität zu leben und Schlüsselpositionen unabhängig vom Geschlecht mit den am besten geeigneten Kandidatinnen und Kandidaten zu besetzen.

Als moderner Handwerksbetrieb wollen wir in Zukunft dem wichtigen Aspekt der sozialen Verantwortung gerecht werden, eine auf Diversität ausgerichtete Unternehmenskultur anstreben und eine vielfältige Belegschaft leben.

Unser Ansatz

Jedes Jahr bearbeiten wir ca. 150.000 Aufträge, um Hausbesitzern, Unternehmen, dem öffentlichen Sektor und Versicherungen dabei zu helfen, nach Sachschäden durch unvorhergesehene Ereignisse wieder in ihr normales Leben zurückzukehren. Die Erfahrungen und Einblicke aus dieser großen Zahl an unterschiedlichen Aufträgen ist die Grundlage für unsere stetige Entwicklung. Sie ermöglichen uns, die Bedürfnisse unserer Kundinnen und Kunden wirklich zu verstehen und uns von unseren Wettbewerbern abzugrenzen.

Unsere Dienstleistungen werden nach der Schadensursache eingeteilt – Wasser, Feuer oder Klima – und nach den Phasen, in welchen die

Leistungen erbracht werden: Prävention vor einem Vorfall, Kontrolle über einen bestimmten Zeitraum oder Minderung nach einem Zwischenfall. Die breite Palette an angebotenen Dienstleistungen hängt von den Bedürfnissen des jeweiligen Marktes ab.

Für wen arbeiten wir?

Jeder Kunde hat andere Bedürfnisse. Wir versuchen zu verstehen, was unseren Kundinnen und Kunden bezüglich Qualität, Reaktionszeit, Projektmanagement, Kommunikation, Gesundheit, Sicherheit und Umwelt am wichtigsten ist.

UNSERE WERTE

Integrität | Qualität | Empathie

Ehrlichkeit, Verantwortung und Zuverlässigkeit sind gerade in unserer Branche ein absolutes Muss. Unsere Endkundinnen und Endkunden sind nach dem Schadenfall oft in einer schwierigen Lage – sie brauchen jetzt einen starken Partner an ihrer Seite. Auch Versicherungen, Wohnungsbaugesellschaften sowie Unternehmen aus Industrie und Gewerbe müssen sich auf uns verlassen können.

Wir leben **Integrität** gegenüber unseren Kundinnen und Kunden – und auch gegenüber unseren Mitarbeiterinnen und Mitarbeitern. Wer **Qualität** lebt, ruht sich nicht auf seinem Fachwissen aus. Die stetige Erweiterung und Verbesserung des eigenen Know-hows sind wichtig, um immer up to date zu sein.

Wir wollen Wissensführer sein, anerkannte Experten auf unseren Fachgebieten. Dieses

Streben nach Innovation und Optimierung treibt uns an. Als Marktführer in Europa verstehen wir es als unsere Pflicht, voranzugehen und uns nie mit dem Zweitbesten zufrieden zu geben.

Ein Brand- oder Wasserschaden bedeutet für die Betroffenen vor allem Stress und Unsicherheit. Umso wichtiger ist es, hier Hilfsbereitschaft und Verständnis zu zeigen. Wir behandeln unsere Kundinnen und Kunden mit Respekt und stehen ihnen in dieser Situation bei. Natürlich ist unsere Aufgabe, den Schaden zu beheben und Folgeschäden zu vermeiden – doch um Betroffene zu beruhigen und damit auch zufrieden zu stellen, braucht es zudem viel Einfühlungsvermögen und **Empathie**. Wir versuchen zu verstehen, bevor wir um Verständnis bitten.





UNSERE GESCHICHTE

VATRO

Im Februar 1992 gründet Dipl.-Ing. Andreas Weber die damalige VATRO Bautrocknungs GmbH. Bereits in den ersten Monaten kann sich das Trocknungsunternehmen bundesweit etablieren. Schnell erkennt unser Firmengründer, dass bei einem Wasserschaden die Trocknung des Gebäudes allein für die Betroffenen nicht die vollständige Hilfe bieten kann und baut die Dienstleistung um die Bereiche Leckageortung, Sanierung nach Wasserschäden sowie um die Gefriertrocknung aus.

Nach dem weiteren Aufbau des Niederlassungsnetzes und des Dienstleistungsangebotes wird 2001 schließlich der dänische Dienstleistungskonzern ISS auf die VATRO aufmerksam. Synergienmöglichkeiten werden erkannt und eine Übernahme durch ISS beschlossen.

Die dann folgenden Jahre sind geprägt von strukturellen Maßnahmen (Standortdichte, Errichtung des Technischen Zentrums, Zertifizierung nach ISO:9001) und operative Veränderungen (Ausbau des Dienstleistungsangebotes, vertrauensvolle Partnerschaften mit Versicherungen) sowie durch internationale Sanierungsmaßnahmen im Großschaden- und Industrieschadenbereich.

Polygon-Gruppe

Am 1. Oktober 2010 wird die Munters MCS-Sparte von der Munters-Gruppe 30 Jahre nach Gründung separiert und geht als eigenständiges Unternehmen an den Start: Polygon. Im Juni 2011 erfolgt die Fusion der Polygon mit der VATRO, dem Marktführer im deutschen Schadensanierungsmarkt. Die weltweite Polygon-Gruppe ist mit Umsätzen von mehr als 1 Mrd. Euro und 8.000 Mitarbeiterinnen und Mitarbeitern der mit Abstand größte europäische Sachschadensanierer (Stand: 2025).

POLYGONVATRO

Im Juli 2011 kommt es zur Unternehmensfusion von Polygon und VATRO. Seit diesem Zusammenschluss ist mit POLYGONVATRO ein deutscher Marktführer entstanden. Über 80 Niederlassungen und mehr als 3.250 Mitarbeiterinnen und Mitarbeitern kann das Unternehmen im Jahr 2023 verzeichnen.

POLYGON Deutschland

30 Jahre nach unserer Unternehmensgründung folgt der nächste Schritt in Richtung Zukunft: aus der POLYGONVATRO GmbH wird im Dezember 2022 die POLYGON Deutschland GmbH.



2022

POLYGON Deutschland

30 Jahre nach der Unternehmensgründung wird aus POLYGONVATRO schrittweise POLYGON Deutschland. Gemeinsam mit allen Tochtergesellschaften arbeiten mittlerweile über 4.000 Mitarbeiterinnen und Mitarbeiter in dem Unternehmen.

2011

Fusion zum europäischen Marktführer

Im Juli 2011 kommt es zur Unternehmensfusion von Polygon und VATRO. Zum damaligen Zeitpunkt sind wir bereits deutscher Marktführer mit 200 Mio. EUR Umsatz und 1.100 Mitarbeiterinnen und Mitarbeitern.

2010

Die Weichen werden gestellt

30 Jahre nach ihrer Gründung wird die Munters MCS-Sparte von der Munters-Gruppe separiert. Das eigenständige Unternehmen Polygon wird von der Private-Equity-Gesellschaft Triton Partners gekauft.

2001

Übernahme durch ISS

Die VATRO etabliert sich als eines der führenden Trocknungs- und Sanierungsunternehmen in Europa. Der dänische Dienstleistungskonzern ISS wird schließlich auf die VATRO aufmerksam. Synergienmöglichkeiten werden erkannt und eine Übernahme durch ISS beschlossen.

1992

Firmengründung VATRO

Im Februar 1992 gründet Dipl.-Ing. Andreas Weber die VATRO Bautrocknungs GmbH. Das Unternehmen umfasst eine Niederlassung mit zwei Mitarbeitern.



NACHHALTIGKEIT & KUNDENNÄHE

Wir sind der festen Überzeugung, dass der Schutz unserer Umwelt Voraussetzung für eine nachhaltige Zukunft ist. Darum ist bei POLYGON Deutschland Nachhaltigkeit in der täglichen Arbeit verankert. Als deutscher Marktführer in der Brand- und Wasserschadensanierung sind wir ein wichtiger Teil der Gesellschaft, in der wir tätig sind. Wir haben uns darauf spezialisiert, beschädigtes Eigentum wiederherzustellen, anstatt es einfach zu ersetzen.

Unseren CO₂-Fußabdruck so klein wie möglich zu halten, ist unser Ziel. Schon heute messen wir unseren CO₂-Fußabdruck durch das Green House Gas Protocol und haben unsere Ansprüche an eine nachhaltige Reduktion in Science Based Targets verankert.

Leistungsstärke und Kundennähe

Wir sind vor Ort und stolz auf unsere mehr als 118 Niederlassungen in ganz Deutschland. Die lokale Präsenz zeichnet uns aus. Jeder Standort erfüllt schon heute einen hohen Ausstattungs- und Energieeffizienzstandard. Dies ermöglicht uns, in all unseren Niederlassungen unsere komplette Kerndienstleistungspalette anbieten zu können.

Dabei setzen wir auf energiesparende Produkte, halten unseren Maschinenpark auf dem neusten Stand und entwickeln uns immer weiter, um

Emissionen weiter zu reduzieren. Unter anderem läuft zurzeit eine Pilotphase für die Fernmesstechnik und das ferngesteuerte Abschalten unserer Anlagen vor Ort. Zusammen mit der digitalen Schadenaufnahme vermeiden wir damit nicht nur früher notwendige Folgebesichtigungen, sondern machen unsere Arbeit noch effizienter.

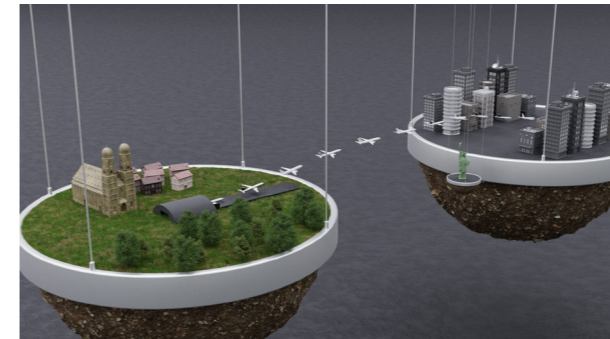
Eine verantwortungsvolle Abfalltrennung und -entsorgung in all unseren Niederlassungen ist für uns selbstverständlich. Zusätzlich arbeiten wir daran, bundesweit eine autarke Stromversorgung zu ermöglichen.



Unsere Mitarbeiterinnen und Mitarbeiter sind aktiv in das Thema Nachhaltigkeit eingebunden. Wir sensibilisieren, fördern Ideen und arbeiten gemeinschaftlich an einer Verbesserung.

Unser Plan 2025

Für die Zukunft haben wir einen ganz konkreten Plan: Bis Ende 2025 werden wir unser Niederlassungsnetz auf über 100 Niederlassungen ausbauen, um die Anfahrtswege zu unseren Kundinnen und Kunden auf gut die Hälfte



zu reduzieren. Dadurch sparen wir nicht nur Zeit und Geld, sondern auch eine erhebliche Menge an CO₂. Die dabei eingesparte Menge würde bis zu 2.000 Flügen von München nach New York entsprechen.

Der Treibstoffverbrauch ist eine unserer größten Emissionen. Wir versuchen stetig, die

Auswirkungen weiter zu reduzieren, wie zum Beispiel durch optimierte Routenplanung. Bereits vor einigen Jahren haben wir unsere Nutzfahrzeuge auf eine Höchstgeschwindigkeit von 130 km/h gedrosselt. Dabei stand nicht nur die Sicherheit unserer Mitarbeiterinnen und Mitarbeiter im Vordergrund, sondern auch unser Ziel, unseren CO₂-Fußabdruck weiter zu minimieren. Je schneller ein Fahrzeug fährt, desto größer der Luftwiderstand. Das hat zur Folge, dass mit steigender Geschwindigkeit der Kraftstoffverbrauch steigt. Eine Geschwindigkeitsbegrenzung im Straßenverkehr reduziert folglich den CO₂-Ausstoß deutlich. Einer neuen Studie des Umweltbundesamtes zufolge würde ein generelles Tempolimit von 130 km/h alleine in Deutschland insgesamt 1,9 Mio. Tonnen CO₂ pro Jahr einsparen.

Grundsätzlich verfolgen wir bei allen unseren Sanierungskonzepten den Ansatz einer ressourcenschonenden Arbeitsweise. Denn eine Sanierung ist im Vergleich zu einem kompletten Neubau nicht nur wirtschaftlicher, sondern auch umweltfreundlicher. Wir verbrauchen und entsorgen einerseits weniger Material, andererseits reduzieren wir schon allein im

Jede unserer lokalen Niederlassungen verfügt im Schnitt über eine Bürofläche von über 1.000 m² mit einer angrenzenden Lagerfläche von mehr als 500 m². Damit sind wir leistungsstark und können all unsere Kerndienstleistungen bundesweit anbieten. Die Anfahrtswege zu unseren Kundinnen und Kunden werden durch den Ausbau des Niederlassungsnetzes gut um die Hälfte reduziert. Das spart nicht nur Zeit und Geld, sondern auch eine erhebliche Menge an CO₂ ein.





Transportbereich den CO₂-Ausstoß erheblich. Dabei achten wir auf umweltschonende Arbeitsmaterialien und suchen konstant nach Alternativen.

Doch wir wollen nicht stehen bleiben und gehen noch einen Schritt weiter. Wir beschäftigen uns intensiv mit dem Thema E-Mobilität, um innovative Lösungen für eine nachhaltige und umweltfreundliche Mobilität zu finden. Wir wollen dazu beitragen, die Umweltbelastung zu reduzieren und eine nachhaltige Zukunft zu schaffen, auf die wir stolz sein können.



Wie zerstörerisch Feuer sein kann, wissen wir nur zu gut. Deshalb haben wir gemeinsam mit der Naturschutzorganisation Wilderness International ein Pilotprojekt gestartet, um den peruanischen Regenwald mit smarterer Sensortechnik vor Waldbränden zu schützen. Das System erkennt Brände schon in ihrer Entstehung, um das zu schützen, was im Kampf gegen die globale Erderwärmung mit am Wichtigsten ist. Ein bisher nie dagewesenes Projekt für eine nachhaltige und grünere Zukunft.



Jetzt unseren Film zum Thema Nachhaltigkeit anschauen:



Die Polygon-Gruppe verpflichtet sich zur Science Based Target initiative

Für viele unserer Kundinnen und Kunden entfallen bis zu 90 % ihres CO₂-Fußabdrucks auf ihre Lieferkette. Wir bei POLYGON sind uns unserer Verantwortung bewusst und versuchen unseren ökologischen Fußabdruck so gering wie möglich zu halten. Darüber hinaus helfen wir unseren Kundinnen und Kunden dabei, auch ihre Emissionen zu verringern.

Die Kerndienstleistungen von Polygon und unsere kontinuierliche Entwicklung dieser Dienstleistungen sowie unserer Präventions-, Kontroll- und Bewertungsdienstleistungen sind Ausdruck unseres Bestrebens, unsere Umweltauswirkungen zu reduzieren.

Im Januar 2023 verpflichtete sich die gesamte Gruppe als Marktführer zur Science Based Target initiative, dem weltweiten Maßstab für Unternehmen des Privatsektors, ehrgeizige Emissionsreduktionsziele im Einklang mit den neuesten Erkenntnissen der Klimawissenschaft festzulegen.

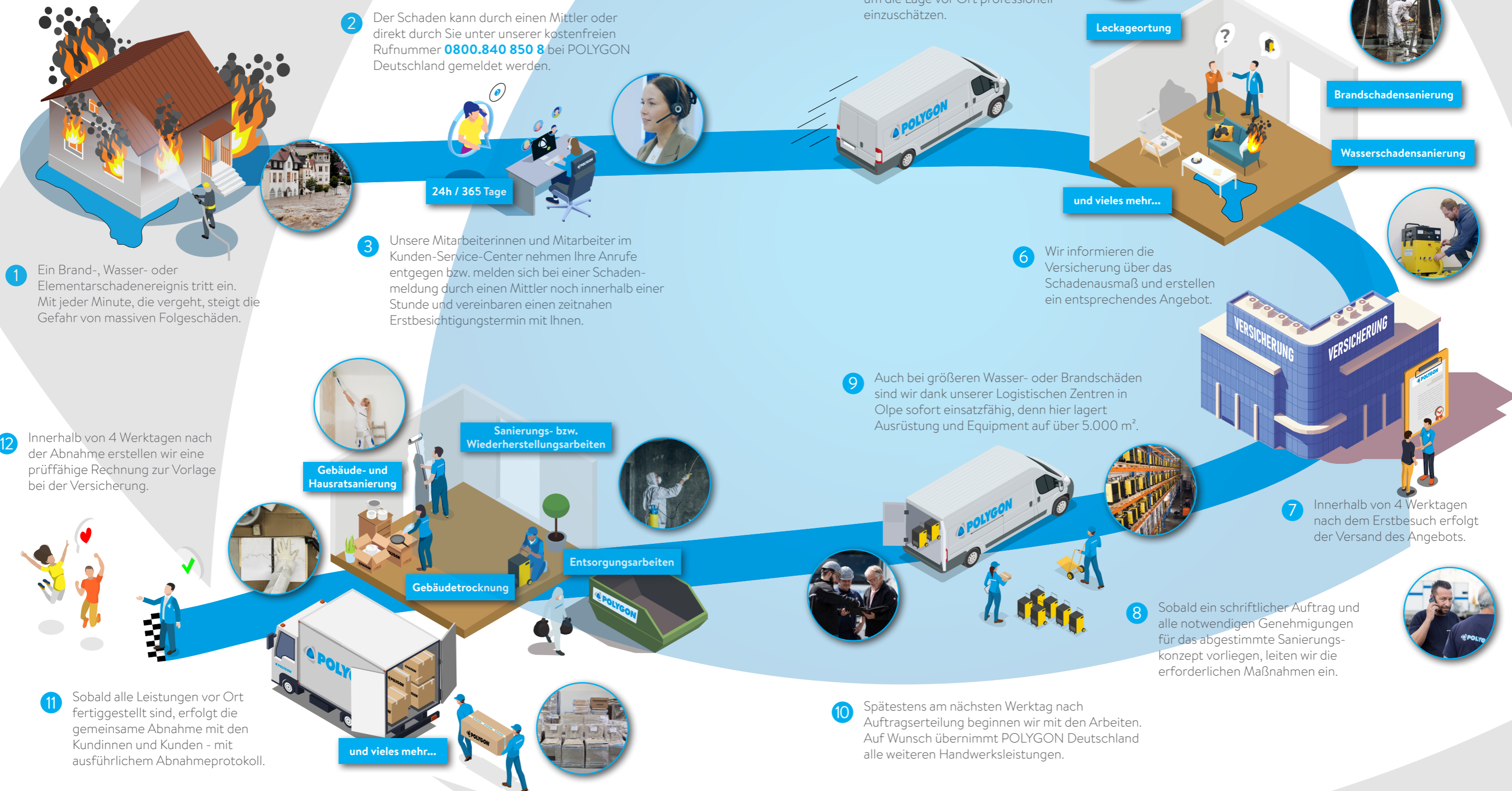
Wir haben uns verpflichtet, dem SBTi bis Januar 2025 unsere kurzfristigen Ziele zur Genehmigung vorzulegen. Nach der Genehmigung werden wir sie veröffentlichen und jährlich über die Fortschritte berichten.

Mehr Infos zur SBTi:
<https://sciencebasedtargets.org/>

Schaden gemeldet? SO GEHT ES WEITER!

Durch jahrelange Erfahrung mit vielen unterschiedlichen Kundinnen und Kunden – von Privathaushalten bis zur Industrie – sind wir in der Lage, schnell auf die Meldung eines Schadens zu reagieren. Dabei bieten wir standardisierte und maßgeschneiderte Lösungen für jeden Schadenfall. Hier zeigen wir Ihnen, wie der Ablauf nach der Schadenmeldung funktioniert und worauf Sie sich bei POLYGON Deutschland verlassen können.

24h: kostenfreier Service
0800.840 850 8





LECKAGEORTUNG

Nur selten sind es sichtbare Rohrbrüche oder Überschwemmungen, die zu einem Wasserschaden führen. Schon ein kleines, unentdecktes Leck in der Rohrleitung kann mit der Zeit zu großflächig feuchten Wänden führen. Die Ursache für einen Wasserschaden muss daher schnellstmöglich gefunden werden. Mit über 30 Jahren Erfahrung nehmen wir bei der Leckageortung eine führende Rolle ein. Unsere deutschlandweit über 150 Messtechnikerinnen und Messtechniker bestimmen dank modernster Technik und erprobter Verfahren (u.a. Endoskopie, Tracer-Gas, Elektro-Akustik oder Thermographie) das Leck zerstörungssarm, schnell und präzise. So stellen wir sicher, dass der Schaden auch wirklich behoben wird – und Sie bald erleichtert durchatmen können.

Die richtige Diagnose: Warum die Leckageortung so wichtig ist!

Verborgene Leckagen in Leitungssystemen sind extrem schwierig zu orten. Auch wenn die undichte Rohrleitung bemerkt wird, können der Aufwand zur Lokalisierung des Lecks und die anfallenden Kosten beträchtlich ausfallen. Viel zu häufig werden dafür Wände und Böden unnötig beschädigt – eine Garantie, dass das gesuchte Leck danach auch wirklich gefunden wird, gibt es jedoch nicht. Unsere zerstörungssarmen Verfahren zur Leckageortung sind nicht nur deutlich günstiger, sie

lassen sich auch schneller umsetzen – und das bei deutlich geringerem Aufwand!

Professionelle Leckageortung: Entdecken Sie die Vorteile!

- **Weniger Aufwand – geringere Kosten!**
Durch unsere zerstörungssarmen Verfahren werden Aufwand und Kosten zur Freilegung einer Leckage deutlich reduziert.
- **Verkürzte Reparaturdauer!**
Dank der genauen Ortung kann das Leck schnell und effizient repariert werden.
- **Minimierte Folgeschäden!**
Durch das gefundene und reparierte Leck werden weitere Wasserverluste und Folgeschäden vermieden.
- **Klare Aussagen – gezielte Hilfe!**
Von der Leckageortung bis zum Ende der Sanierung dokumentieren wir jeden Schritt. So können wir den Weg zur Wiederherstellung genau für Sie planen und transparent an Ihre Versicherung kommunizieren.





Inspektion+

Wenn ein Schaden entsteht, zählt vor allem eines: schnell Klarheit schaffen. Denn nur auf einer verlässlichen Informationsbasis lassen sich fundierte Entscheidungen treffen und weitere Schritte effizient planen. Genau hier setzen die digitalen Lösungen von POLYGON Deutschland an. Mit dem Einsatz moderner Technologien ermöglichen wir eine präzise, zerstörungsarme und effiziente Schadenanalyse und -dokumentation.

Sämtliche erfassten Daten werden digital aufbereitet, zentral gebündelt und stehen jederzeit abrufbar zur Verfügung, als solide Grundlage für transparente Abläufe und einen reibungslosen weiteren Prozess.

Unsere digitalen Leistungen:

Rastermessung

Feuchtigkeit unter Estrichen und Bodenaufbauten stellt in der Schadensanierung eine besondere Herausforderung dar. Mit der Rastermessung bietet POLYGON Deutschland eine moderne, digitale Lösung für punktgenaue und zerstörungsarme Feuchtigkeitsanalysen – auch bei großflächigen Bereichen.

Das Verfahren arbeitet mit Mikrowellen, die Feuchtigkeitsverteilungen im Materialinneren sichtbar machen. So lassen sich betroffene Stellen schnell und ohne bauliche Eingriffe

lokalisieren. Je nach Material dringt die Messung bis zu 20–30 cm tief, unterstützt durch systematische Reihenmessungen, die ein vollständiges Gesamtbild liefern.

Alle Messpunkte werden digital erfasst und am Computer übersichtlich ausgewertet. Die Rastermessung liefert damit eine verlässliche Grundlage für die Planung von Trocknungs- und Sanierungsmaßnahmen. Schäden können frühzeitig erkannt, unnötige Eingriffe vermieden und Maßnahmen gezielt umgesetzt werden.

Flachdachleakageortung

Undichte Flachdächer können erhebliche Folgeschäden verursachen, wenn sie nicht frühzeitig erkannt werden. Eine schnelle und präzise Leckageortung ist daher entscheidend für eine nachhaltige Schadenbegrenzung. POLYGON Deutschland setzt auf moderne, bewährte Verfahren, mit denen Undichtigkeiten zuverlässig und zerstörungsfrei lokalisiert werden – unabhängig von Dachaufbau und Witterung. Die Flachdach-Leckageortung ist auf nahezu allen Flachdächern einsetzbar und erfordert keine aufwändigen Vorarbeiten. Dank wetterunabhängiger Messmethoden ist sie flexibel durchführbar und ermöglicht eine frühzeitige Schadensbehebung.

Je nach Dachkonstruktion und Schadensbild

kommen unterschiedliche Messverfahren zum Einsatz, darunter Roof Scan, Impulsstrommessung, Hochvoltbesenmessung und das Rauchgasverfahren. Durch die Kombination verschiedener Methoden wird eine besonders hohe Ortungsgenauigkeit erreicht.

Roof-Scan

Bei diesem Verfahren wird die leicht bewässerte Dachfläche mit einem speziellen Messgerät abgefahren. Das System erzeugt ein elektromagnetisches Feld, und an undichten Stellen entsteht eine leitfähige Verbindung zur Erdung, die als messbare elektrische Reaktion sichtbar wird. Die Messdaten werden in Echtzeit angezeigt und digital ausgewertet. Aufwendige Vorbereitungen, wie das Entfernen von Auflastungen, sind in der Regel nicht erforderlich.

Hochvoltbesenmessung

Dieses Verfahren eignet sich besonders zur Kontrolle von Dichtungsbahnen und Beschichtungen. Mit einem Gleichspannungs-Prüfgerät werden nicht leitende Oberflächen gezielt auf Risse, Porosität, Nahtfehler oder kleinste Undichtigkeiten untersucht.

Rauchgasverfahren

Beim Rauchgasverfahren wird ein spezielles

Nebelfluid unter die Abdichtung eingeblasen. Der entstehende weiße Rauch tritt an undichten Stellen aus und ist auch aus größerer Entfernung gut sichtbar. Dieses Verfahren eignet sich besonders für großflächige Dachbereiche.

Drohneninspektion

Schwer zugängliche oder gefährliche Bereiche an Gebäuden, Industrieanlagen oder Infrastrukturen lassen sich mit herkömmlichen Inspektionen oft nur schwer prüfen. Mit der Drohneninspektion bietet POLYGON Deutschland eine moderne, sichere und effiziente Lösung. Hochauflösende Bilder und Videos aus verschiedenen Perspektiven dokumentieren Dachflächen, Fassaden, Schornsteine und großflächige Schadensgebiete detailliert. Die Drohne erfasst kritische Bereiche systematisch – schnell, effizient und ohne Betriebsunterbrechung.

Alle Daten werden ausgewertet und liefern fundierte Einblicke in den Zustand der Bausubstanz, unterstützen die Planung weiterer Maßnahmen und ermöglichen eine verlässliche Einschätzung des Sanierungsbedarfs. POLYGON übernimmt alle Formalitäten und Sicherheitsvorkehrungen und liefert Ihnen einen umfassenden Bericht mit Bildern, Videos und Empfehlungen – als transparente Basis für schnelle Entscheidungen.





WASSERSCHADENSANIERUNG

Nach der professionellen Schadenaufnahme und deren Auswertung treffen unsere Mitarbeiterinnen und Mitarbeiter alle erforderlichen Erstmaßnahmen. So wird zunächst das Inventar gesichert oder entsorgt und falls nötig Wasser abgesaugt. Das Ausmaß des Schadens bestimmt, ob auch Bodenbeläge und Tapeten oder Fliesen entfernt werden müssen. Anschließend werden die Trocknung und auf Wunsch die Wiederherstellung eingeleitet.

Mit POLYGON steht Ihnen während des gesamten Sanierungsprozesses ein kompetenter und jederzeit ansprechbarer Partner zur Seite. So arbeiten wir ausschließlich mit modernsten, energieeffizienten Technologien. Unser Equipment kann dank des flächendeckenden Netzes an Niederlassungen innerhalb kürzester Zeit zum Einsatzort gebracht werden.

Die Trocknungsphase

Das jeweilige Trocknungsverfahren bestimmen unsere Technikerinnen und Techniker je nach Schadenfall individuell. Dabei finden sie für jede Situation die richtige Lösung.

- Estrichdämmschichttrocknung
- Raumtrocknung
- Schacht- und Hohlraumtrocknung

- Trocknungskonzepte für Kranken- und Seniorenhäuser unter Einsatz von barrierefreien Leitungssystemen sowie geräuscharmen Hochleistungsgeräten
- Flachdachttrocknung

Nach der offiziellen Auftragsvergabe werden alle benötigten Trocknungsgeräte aufgebaut. Vor und nach dem Trocknungsprozess messen und dokumentieren wir die jeweiligen Feuchtigkeitswerte. So wird jede Veränderung schriftlich fixiert und ist jederzeit nachvollziehbar.

Abschließende Handwerksarbeiten

Damit sich nach einem Schaden die Bewohnerinnen und Bewohner eines Gebäudes wieder rundum wohlfühlen können, leiten wir auf Wunsch alle weiteren Maßnahmen zur Wiederherstellung ein. Das gilt natürlich auch für öffentliche, gewerbliche und industrielle Gebäude.



Die Innovation bei Schimmelpilzbefall: JATI PAD

In Kooperation mit JATI haben wir die neuen JATI PADs entwickelt. Die JATI PADs bestehen aus diffusionsoffenen Vlieskacheln und dienen zur Abdeckung von sichtbarem Schimmelpilz auf Putz, Gipskarton und anderen Oberflächen bis zum Zeitpunkt der Schadensanierung.

Die diffusionsoffene Beschichtung kapselt Schimmelsporen ein und verhindert, dass diese in den Raum abgegeben werden. Durch die offenporigen Vlieskacheln kann die Feuchtigkeit verdunsten.

JATI PADs erlauben die Nutzung von Räumen, die lokal begrenzte Schimmelschäden aufweisen. Sie ersetzen nicht die fachgerechte Sanierung von Schadenstellen.

JATI PAD

WASSERSCHADENSANIERUNG

PD-E-BOX: Energieverbrauch in Echtzeit

Bei POLYGON reagieren wir nicht nur auf Schadenfälle – wir reflektieren sie auch, um unsere Prozesse kontinuierlich optimieren zu können. Als Marktführer ist es unsere Aufgabe, immer wieder innovative Lösungen für die Sanierungsbranche zu finden. Eine dieser Lösungen ist die PD-E-BOX.

Egal ob Trocknungsgeräte, Lüfter oder große Warmluftferzeuger: Sie alle brauchen Strom. Der konkrete Verbrauch variiert dabei je nach Einsatzzweck und Dauer. Wie viel Energie ein Gerät konkret verbraucht hat, konnte bisher nur manuell festgestellt werden. Mit der PD-E-BOX entwickelte POLYGON Deutschland jetzt eine Lösung, um den Energieverbrauch von Geräten zu 100 Prozent digital und in Echtzeit abrufen zu können. Der Vorteil: Nach dem Einsatz erhalten die Zuständigen direkt den Nachweis über die verbrauchten Kilowattstunden und können die entsprechenden Stromkosten so eindeutig ausweisen, z. B. als Sonderposten im Rahmen der Schadensanierung.

Digitale Lösung

Und so funktioniert es: Wir bringen die PD-E-BOX vor Ort am Gerät an, ordnen sie dem jeweiligen Auftrag per App zu und schalten die Geräte an. Die Box zeichnet nun durchgängig den Energieverbrauch auf und übermittelt die Daten in Echtzeit an das ERP-System von POLYGON. So können wir auf Nachfrage jederzeit einen Nachweis über den aktuellen Verbrauch liefern – und das in Echtzeit!

Geräteunabhängig

Die PD-E-BOX kann einfach an verschiedene Geräte angeschlossen werden und ist mittlerweile deutschlandweit im Einsatz. Dabei sorgt sie für mehr Transparenz und reduziert den bürokratischen Aufwand bei der Abrechnung deutlich. Die digitale Energie-Erfassung erleichtert unseren Arbeitsalltag – und ist damit eine der effizientesten Innovationen in der Sanierungsbranche.



WASSERSCHADENSANIERUNG

Das innovative Flieseneinleger-Konzept

easy repair

Dekorativ und schnell

Mit Esay Repair werden neue Maßstäbe in der optischen Wiederherstellung von keramischen Bodenbelägen nach Wasserschäden gesetzt. Um die Trocknungsmaßnahmen nach einem Wasserschaden durchführen zu können, bringt POLYGON eine innovative Technik zum Einsatz. Der Aufwand der zerstörungsfreien Entfernung von Fliesen sowie die sich oftmals anschließende Suche nach Ersatzfliesen entfallen – somit auch die vollflächige, mit hohen Kosten verbundene Erneuerung der Oberböden.

Das Konzept

Nach einem Wasserschaden setzen unsere qualifizierten und geschulten Mitarbeiterinnen und Mitarbeiter Tief- und Flachbohrungen mit einer geloteten Spezial-Bohrmaschine im Fliesenkreuz. Mit dem Setzen der Bohrlöcher beginnt die notwendige Estrichtrocknung. Währenddessen werden die dekorativen

Flieseneinleger individuell angefertigt. Nach der Trocknung und entsprechender Auswahl der zuvor festgelegten Keramikeinleger wird die Verfliesung dekorativ verschlossen.

Leise, schnell und sauber

- Erfahrung und Know-how durch vielfältige Anwendungen mit speziellem technischen Equipment durch POLYGON-Fachkräfte
- Deutliche Kostenminimierung bei der Wiederherstellung
- Verkürzung der Bauzeiten und schnelle Wiederverwendbarkeit der Böden, Verringerung der Betriebsunterbrechungszeiträume (Gewerbe und Industrie)
- Optische und wertmäßige Verbesserung der Oberböden
- Vielfältige Einsatzmöglichkeiten, in privaten Haushalten und der Industrie (z. B. Büros, Schulen, Krankenhäuser, Kirchen etc.)



BRANDSCHADENSANIERUNG

Nach einem Brandschaden ist eine detaillierte und professionelle Schadenaufnahme entscheidend. Auf dieser Basis können wir schnelle, effektive und maßgeschneiderte Maßnahmen ergreifen, die Folgeschäden so gering wie möglich halten und dadurch Kosten sparen.

Schadenaufnahme durch 3D-Laserscanning

Das 3D-Laserscanning ist ein hochinnovatives Verfahren zur schnellen und präzisen Dokumentation nach Brandschäden. Es ermöglicht eine komplette Erfassung in 3D, auch bei dunkler Umgebung. So lässt sich nicht nur der Schaden originalgetreu rekonstruieren. Die so festgehaltenen Daten sind direkt vor Ort verfügbar und können digital mit Versicherungen, Sachverständigen und Ermittlern geteilt werden.



Dekontamination von Räumen und Inventar

Nach der Schadenaufnahme bestimmen unsere Mitarbeiterinnen und Mitarbeiter ein optimales und kostengünstiges Sanierungsverfahren, das

den Originalzustand von Räumen und Inventar wiederherstellt und auch Folgeschäden verhindert. Mit modernster Technologie werden dann alle Bauteile wie z.B. Wände, Böden und Fenster von Brand- und Rauchschäden befreit. Auch für Möbel, Haushaltsgeräte, Textilien oder Elektronik kennen unsere Technikerinnen und Techniker die optimalen Verfahren zur Wiederherstellung – je nach Ausmaß des Schadens. Wenn möglich, werden auch diese Gegenstände wiederhergestellt, was deutlich günstiger als eine Neuanschaffung ist und zudem die Umwelt schont.

Unsere Leistungen nach dem Brandschaden:

- Schadenaufnahme und Dokumentation von betroffenen Räumen und Inventar
- Auf- und Abbau von Möbeln und Geräten
- Organisation von Spezialverpackungen und Sondertransporten
- Dekontamination und Reinigung
- Geruchsneutralisation
- Restauration und Wiederherstellung auch bei anspruchsvollen Kunstgegenständen

Bei Bedarf können wir zudem passende Lagerkapazitäten stellen und auf speziell ausgestattete Arbeitsräume zurückgreifen.





BRANDSCHADENSANIERUNG

Folgeschäden Geruch und Schimmel

Als Sanierungsexperten kennen wir eine Vielzahl an Verfahren, um schlechte Gerüche zu beseitigen und Bakterien, Pilze und Schimmel wirksam zu bekämpfen. Diese reichen von diversen Desinfektionsverfahren, wie z.B. nasses oder trockenes Fogging, bis zur Ozonbehandlung. Ziel ist es dabei immer, Schimmel und Keime restlos zu beseitigen und so gesundheitliche Risiken zu vermeiden.

Das Ausmaß eines Schimmelbefalls wird oft jedoch erst sichtbar, wenn die Tapete entfernt und die betroffenen Bereiche komplett freigelegt wurden. Wir achten in jedem Fall darauf, möglichst zerstörungsarm und dennoch gründlich vorzugehen. Durch Ionisierung können Gerüche und Keime im geeigneten Umfeld vollständig beseitigt werden. Hier arbeiten wir extrem umweltfreundlich und verzichten bewusst auf den Einsatz von Chemikalien und Duftstoffen. Bei allen Verfahren sind unsere Technikerinnen und Techniker mit sämtlichen zu beachtenden

Vorschriften bestens vertraut und garantieren durch ihr Know-how zu jedem Zeitpunkt eine gründliche und fachgerechte Sanierung.

Unsere intern und extern geschulten Mitarbeiterinnen und Mitarbeiter verfügen über umfangreiches Know-how und spezielles Equipment um jede Art von Schimmelbefall, Geruchsbelästigung oder andere geruchsintensiven Belastungen professionell zu beseitigen. Hierbei richten wir uns unter anderem nach den Vorgaben diverser Fachverbände und dem Leitfaden des Umweltbundesamtes (UBA) zum Thema Schimmelsanierung. Gleiches gilt für andere Arten von Schadstoffbelastung, wie sie zum Beispiel nach Brand- oder Fäkalschäden entstehen. Selbstverständlich werden hierbei diverse Spezialgeräte (z. B. Fogger und Ozongeräte) zum Einsatz gebracht. Unsere Prämisse ist dabei immer, dass alle Verfahren möglichst zerstörungsarm und umweltfreundlich angewendet werden.

BRANDSCHADENSANIERUNG

Wiederherstellung mit POLYGON

Auf Wunsch übernehmen wir nach der eigentlichen Sanierung von Brand- oder Wasserschäden auch die nötigen Maßnahmen zur Wiederherstellung des Originalzustandes für Sie – von der Decke bis zum Boden.

Zurück zum Originalzustand:

Nach der Sanierung ist zwar alles sauber und trocken, aber noch lange nicht wie vor dem Schaden. Um den Originalzustand wiederherzustellen, braucht es häufig noch weitere Maßnahmen. Dank unserer jahrelangen Erfahrung, über 1.000 eigenen Fachhandwerkerinnen und Fachhandwerkern sowie einem Netz aus renommierten Partner-Unternehmen sind wir in der Lage, alle handwerklichen Aufgaben zu koordinieren und so für eine reibungslose Wiederherstellung zu sorgen.

Damit unsere Kundinnen und Kunden den Schadenfall schnell vergessen und zurück zum

Alltag übergehen können, koordinieren wir auf Wunsch alle weiteren Handwerksaufgaben.

Unsere Leistungen:

- Auf- und Abbau von Gerüsten
- Maurer- und Putzarbeiten
- Fassadenanstriche
- Vollwärmeschutz
- Maler- und Tapezierarbeiten
- Elektroarbeiten
- Bodenleger- und Fliesenarbeiten
- Schreiner- und Glaserarbeiten
- Heizungs- und Sanitärarbeiten
- Estrichverlegung





GROSSSCHADENMANAGEMENT

Ein Schadenfall im Produktionsbetrieb oder im Verkaufsraum sorgt schnell für Stillstand und steigende Ausfallkosten. Hier zählt schnelles und professionelles Handeln. POLYGON bietet auch bei Großschäden direkte Hilfe, umfassendes Know-how und modernstes Equipment. Mit unserem Premium-Service Primo+ können sich Unternehmen zudem optimal auf potentielle Schadenfälle vorbereiten und genießen genau dann, wenn es darauf ankommt, höchste Priorität.

Ein durchdachtes und zuverlässig funktionierendes Großschadenmanagement ist die Grundlage für eine schnellstmögliche Wiederherstellung der elementaren Gebäudefunktionen nach dem Eintreten des Schadens.

Dank unserer langjährigen Erfahrungen im weltweiten Katastropheneinsatz und unserem umfangreichen Gerätepark sind wir in der Lage, schnell und effizient zu handeln. So halten wir Betriebsunterbrechungen und Kapitalverluste so gering wie möglich. Unsere Sanierungsverfahren werden sowohl bei öffentlichen als auch bei industriell genutzten Gebäuden angewendet, wie etwa bei der Sanierung des schwer beschädigten Pentagons nach dem 11. September 2001 oder im Louisiana Superdome nach dem Hurrikan Katrina. Wir wissen, wie komplex ein Schaden im Industriebereich sein kann. Daher koordinieren

wir auch sämtliche Gewerke, die zur schnellen Wiederherstellung nötig sind.

Qualifiziertes Projektmanagement für eine effiziente Abwicklung

Unsere Projektleiterinnen und Projektleiter sind hochqualifizierte Ingenieurinnen und Ingenieure, die zu jeder Zeit gewährleisten, dass die jeweils optimale Sanierungsmethode bestimmt wird. So werden Ausfallzeiten reduziert und Störungen sowie Folgeschäden möglichst gering gehalten.

Im Vorteil mit POLYGON Deutschland

Dank unserer Logistischen Zentren in Olpe sind wir auch bei Großschäden einsatzfähig, denn hier lagert Ausrüstung und Equipment auf über 5.000 m², und für die Logistik stehen mehr als 45 eigene Sattelaufleger und weitere Spezialfahrzeuge bereit.



DIE TECHNISCHEN ZENTREN

Technische Kompetenz, Innovation und Fortschritt

Als technisch-operative Plattform von POLYGON vereinen die Technischen Zentren in **Wenden**, **Magdeburg** und **Hamm** höchste Kompetenz und modernstes Equipment in sich. Hier werden anspruchsvolle Maschinen saniert und neuste Technologien entwickelt.

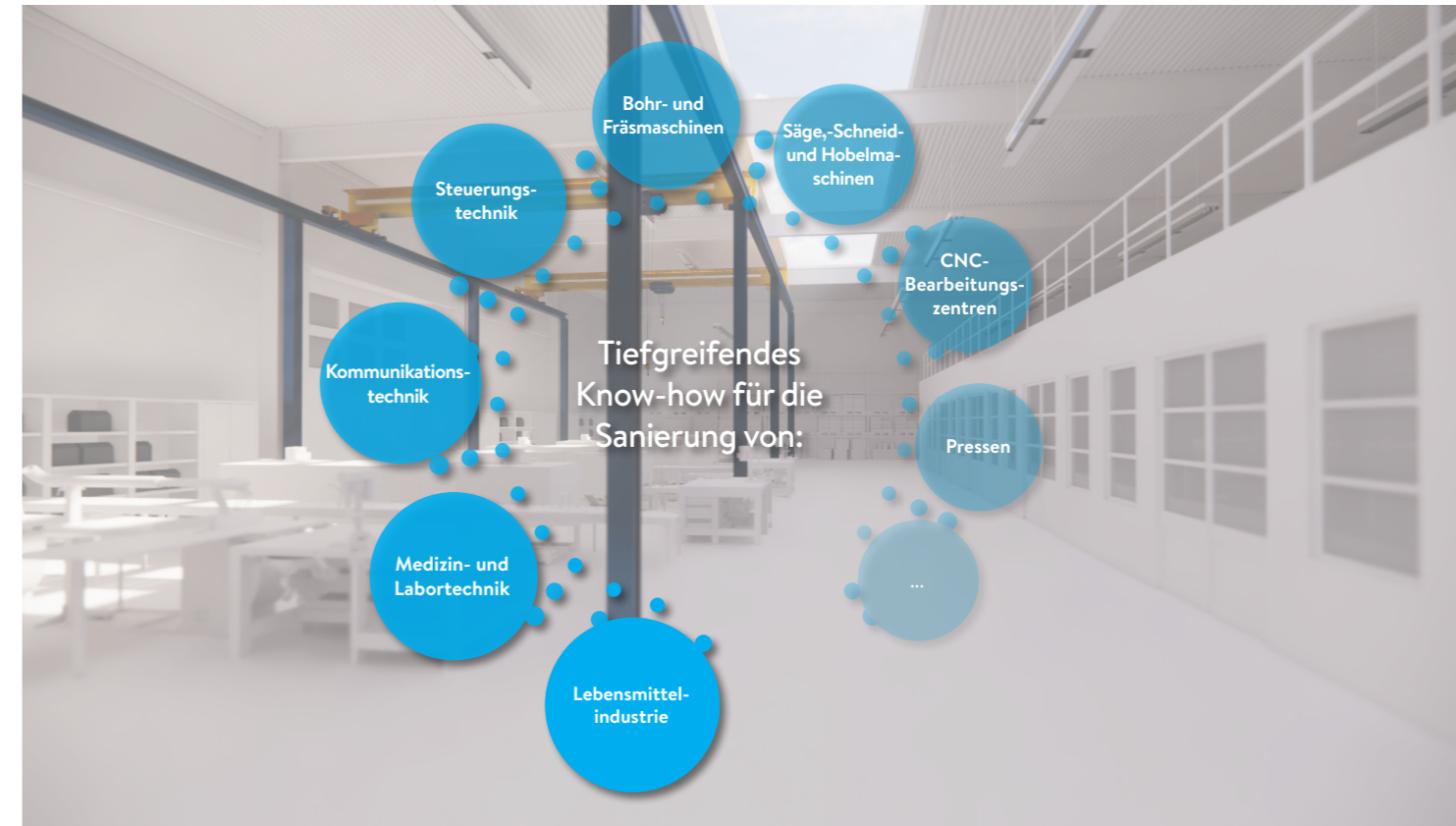
Das deutschlandweite Netz aus über 118 Niederlassungen sorgt zwar dafür, dass wir in jedem Fall schnell vor Ort sind, um nötige Sofortmaßnahmen in die Wege zu leiten. Bei komplexen Schäden in Industrie und Gewerbe sind jedoch oft Spezialteams nötig, welche individuell auf jeden Schaden eingehen können. Darum sind die POLYGON-Spezialteams auch mobil im Einsatz und sanieren große Maschinen, deren Demontage und Transport zu aufwändig wären, direkt in Ihrem Unternehmen. Das spart nicht nur Zeit und Aufwand – es ist auch besonders kosteneffizient. So können wir auf Großschäden jederzeit schnell, tatkräftig und individuell reagieren.

Moderne Technologie und Spezialausrüstung

In den Technischen Zentren entwickeln wir auch unsere Technologien zur Schadensanierung kontinuierlich weiter. Ingenieure, Techniker, Maschinenschlosser, Mechatroniker und Elektroniker arbeiten hier Hand in Hand und sorgen damit für den nötigen Erfahrungsschatz, einen regen Austausch und höchste Kompetenz. Für den Einsatz neuester Sanierungsverfahren sind die Technischen Zentren natürlich optimal mit hochmodernem Equipment ausgerüstet.

Dienstleistungen im Technischen Zentrum:

- Werkzeugsanierung
- Maschinensanierung
- Anlagensanierung
- Elektriksanieung
- Elektroniksanieung



DIE TECHNISCHEN ZENTREN

Im Vorteil mit POLYGON Deutschland

Jederzeit für Sie im Einsatz

Unser Sanierungsteam steht Ihnen an 365 Tagen im Jahr rund um die Uhr zur Verfügung. Das landesweite, dichte Niederlassungsnetz sorgt dafür, dass unsere Mitarbeiterinnen und Mitarbeiter jederzeit schnell vor Ort sind, um wichtige Sofortmaßnahmen einzuleiten. So sind wir in der Lage, technische Anlagen innerhalb kürzester Zeit zu sanieren und sie gemeinsam mit dem Hersteller oder einem autorisierten Serviceunternehmen wieder in Betrieb zu setzen.

Investition in die Zukunft

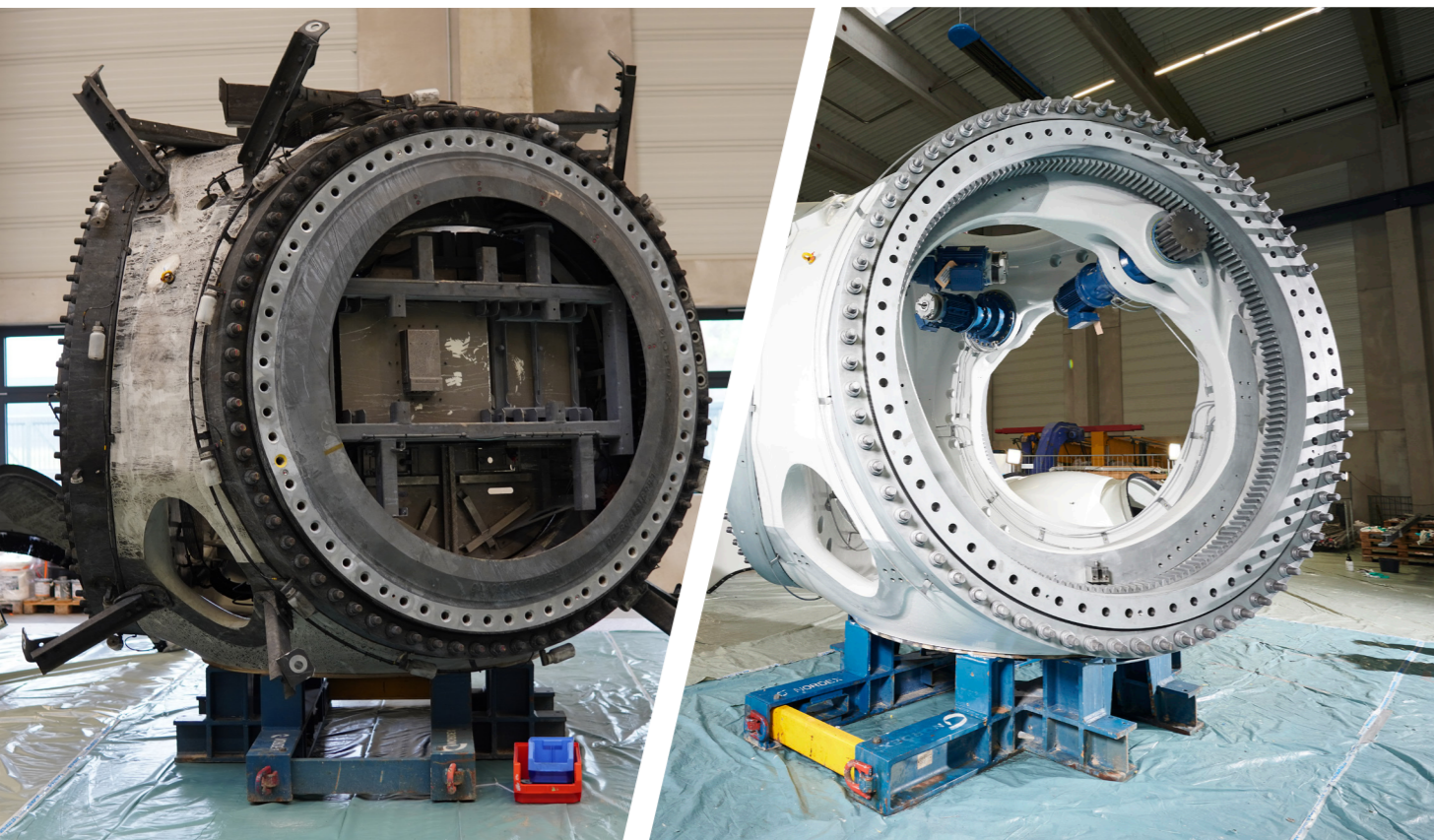
Neben Schulungen für Unternehmen sowie Kundinnen und Kunden finden in unseren Technischen Zentren auch regelmäßig Weiterbildungen und Workshops für unsere Mitarbeiterinnen und Mitarbeiter statt. Sie gewinnen dabei nicht nur tiefgreifendes Fachwissen, sondern auch Einblicke in die neusten Technologien und Verfahren. Es sind genau diese

stetigen Entwicklungen und der gelebte Fortschritt, die die Technischen Zentren zu einer besonders wichtigen Investition in die Zukunft unseres Unternehmens machen.

Unsere Technischen Zentren verfügen über:

- Demontageraum
- Nassreinigungsraum
- CO₂-Reinigungsraum
- Vortrocknungsraum
- Raum zur Trocknung nach der Reinigung
- Umluft- und Vakuumtrockenöfen
- Montage- und Testräume
- Spezielle Lagerbereiche
- Spritzkabine mit feinerstäubenden Handspritzdüsen
- Beheizbare Tauch- und Reinigungsbäder
- Ionentauscher
- ESD-Schutzmittel





DIE TECHNISCHEN ZENTREN Werkzeug-, Maschinen- und Anlagensanierung

Das mechanische Herz eines jeden Betriebes sind die Maschinen, Anlagen und Werkzeuge. Stehen sie aufgrund eines Schadenfalls zu lang still, kann das gravierende Folgen haben. Bei POLYGON wissen wir, wie wir Folgeschäden für Sie vermeiden – und Ihren Betrieb so schnell wie möglich wieder zum Laufen bringen! Dabei demontieren wir die Maschinen, Anlagen oder Werkzeuge in einzelne Komponenten und sanieren sie, je nach verwendetem Werkstoff, mit speziellen Verfahren. Beim anschließenden Zusammenbau sorgen wir mit einer genauen geometrischen Vermessung für die nötige Passgenauigkeit.

Die Sanierung technischer Einrichtungen verlangt ausführliche und tiefgreifende Kenntnisse der Materie sowie eine ausführliche Dokumentation. Sie stellt damit besonders hohe Anforderungen an ein Sanierungsunternehmen, die in der Regel gemeinsam mit dem Maschinen- oder Anlagenhersteller unter strengen Qualitätsvorgaben erbracht wird. POLYGON verfügt hier

über langjährige Erfahrungen, modernstes Equipment und die größtmögliche Flexibilität, um auch anspruchsvolle Werkzeuge, Maschinen und Anlagen erfolgreich wiederherzustellen. Je nach Ausgangssituation sanieren wir Ihre technischen Einrichtungen direkt vor Ort oder in unseren Technischen Zentren.

Unser Leistungsspektrum für die Sanierung von Maschinen, Anlagen und Werkzeug:

- Erstmaßnahmen
- Maschinen- und Anlagenmontagen
- Reparatur, Wartung, Vermessung
- Umsetzung und Verlagerung
- Konstruktion und Entwicklung
- Inbetriebnahmen und Dekontamination
- Stabilisierung nach dem akuten Schadenfall
- Umsetzung von Maßnahmen auf Grundlage der EU-Maschinen-Richtlinie

DIE TECHNISCHEN ZENTREN Elektrik- und Elektroniksanieung

Nicht nur die Produktionsanlagen, sondern auch Elektroniksysteme und die gesamte elektrotechnische Infrastruktur müssen nach einem Schadenfall schnell wiederhergestellt werden. Nur so lässt sich ein reibungsloser Ablauf der geschäftlichen Prozesse auch sicherstellen. Gerade bei einem Schadenfall, der auch die Elektronik betrifft, reicht eine einfache Reinigung häufig nicht aus. Deshalb haben wir unsere Sanierungsverfahren für hochempfindliche Komponenten kontinuierlich weiterentwickelt.

Unsere Sanierungsverfahren im Bereich der E-Sanieung:

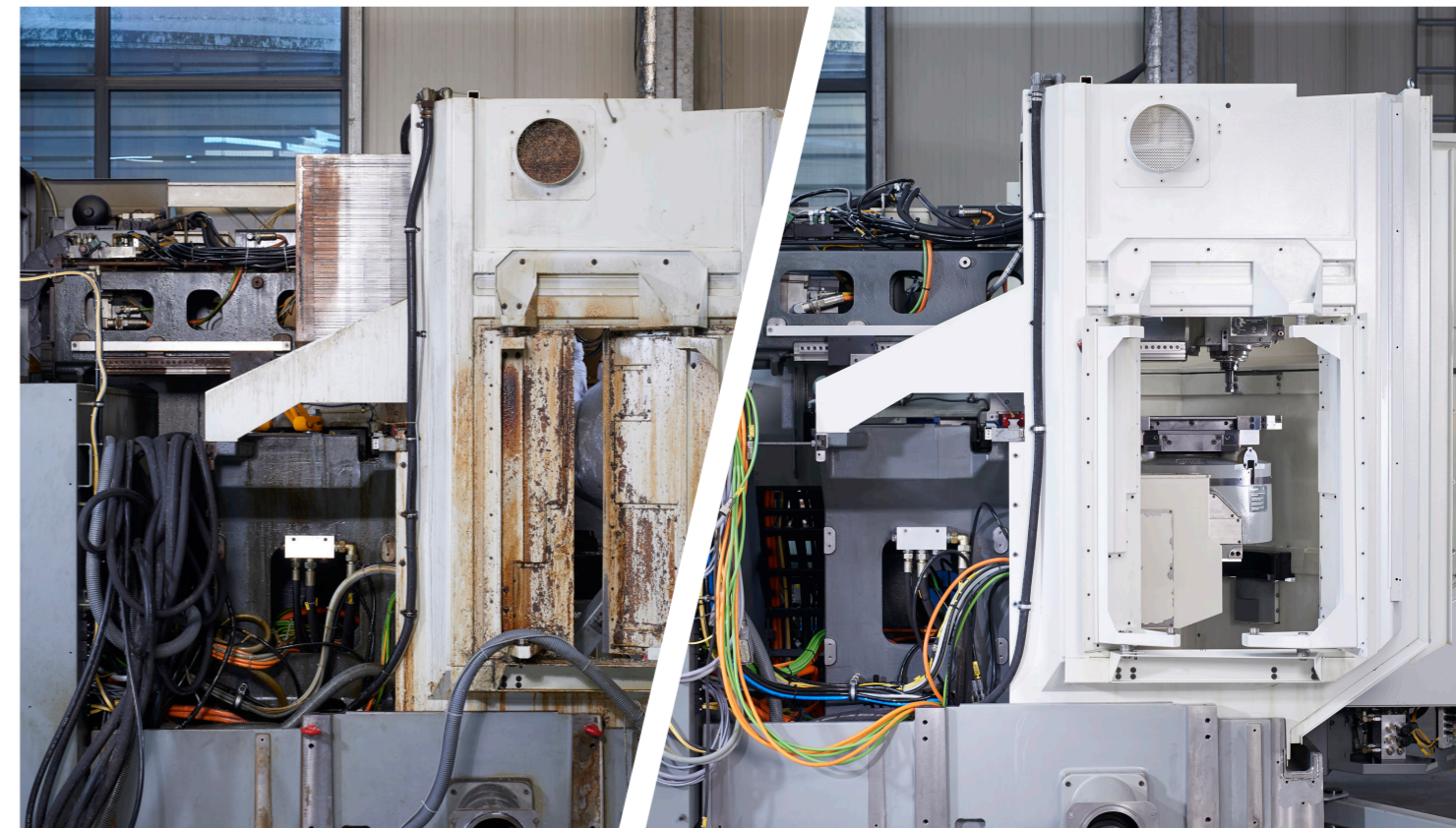
- Trockensanieung
- Trockensanieung / selektiv nass
- Nasssanieung

Bei der Wiederherstellung von elektronischen und elektrischen Geräten nehmen wir heute eine Führungsposition ein. Dabei erfüllen wir alle

industriellen Reinheitsstandards. Gleichzeitig gewährleisten wir durch unsere schnelle Reaktionszeit, dass der Zeitrahmen für die Wiederherstellung deutlich kürzer ist als der einer Neuanschaffung.

Tiefgreifendes Know-how für die Sanierung von:

- Prozessleittechnik
- Hoch-, Mittel- und Niederspannungstechnik
- Kommunikationstechnik
- Datenverarbeitungstechnik
- Steuerungstechnik
- Medizintechnik
- Laborgeräten aus Forschung und Entwicklung





DIE LOGISTISCHEN ZENTREN

Großschadenmanagement

Auch bei größeren Katastrophen stehen wir mit Rat und Tat zur Seite. Dank unserer Logistischen Zentren in Olpe sind wir auch bei größeren Schadenfällen sofort einsatzfähig, denn hier lagert Ausrüstung und Equipment auf über 5.000 m².

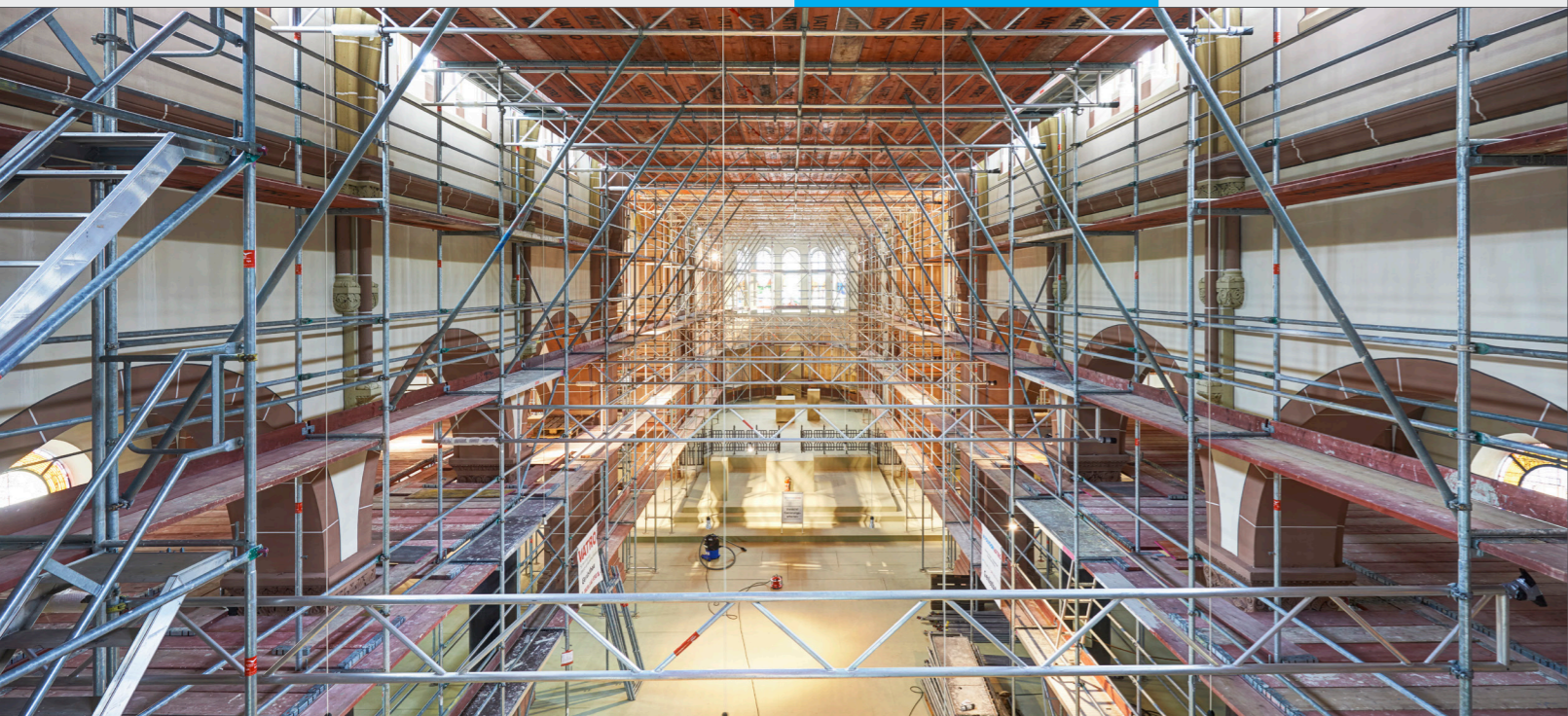


In den Hochregallagern befinden sich nicht nur alle Arten von Produkten und Gütern, von kleinen Einzelteilen bis hin zu großen Maschinen, sondern auch das gesamte Notfallequipment der Polygon-Gruppe für internationale Großschadeneinsätze. Unser Logistik-Team garantiert einen schnellen und effizienten Versand aller Maschinen. So halten wir Betriebsunterbrechungen und Kapitalverluste so gering wie möglich. Für den reibungslosen Transport stehen insgesamt mehr als 45 eigene Sattelaufleger bereit.

Darüber hinaus haben wir in unmittelbarer Nähe auch unsere eigene Werkstatt eingerichtet, in der defekte Geräte und Maschinen direkt überholt und repariert werden können. Unsere erfahrenen Technikerinnen und Techniker arbeiten eng mit dem Logistik-Team zusammen, um sicherzustellen, dass alle Reparaturarbeiten schnell und effektiv durchgeführt werden können, um Ausfallzeiten zu minimieren.

Neben unzähligen Spezialfahrzeugen sind wir besonders stolz auf unsere Großschadentrucks. Die Sattelaufleger verfügen über ein eigenes Büro mit WLAN, um als mobile Einsatzzentrale zu fungieren. Gerade bei Großschäden und in unwegsamem Gelände ein echter Vorteil. So können wir das Schadenmanagement direkt vor Ort koordinieren.





GERÜSTBAU

Im Schadenfall zählt jede Sekunde. Zum Glück ist POLYGON Deutschland dank seines eigenen Gerüstbaus flexibel und jederzeit unabhängig von Dritten einsatzbereit.

Durch eigene Kapazitäten sind unsere Gerüste auch bei Großschäden sofort verfügbar. Das spart im Notfall Zeit und damit Geld. Der eigene Gerüstbau erleichtert die Koordination von Sofortmaßnahmen an Gebäuden und Maschinen. In eigenen Spezialfahrzeugen lagert ausreichend Gerüstmaterial vorkonfektioniert, das spart zusätzlich Zeit, und die Arbeit vor Ort kann direkt losgehen.

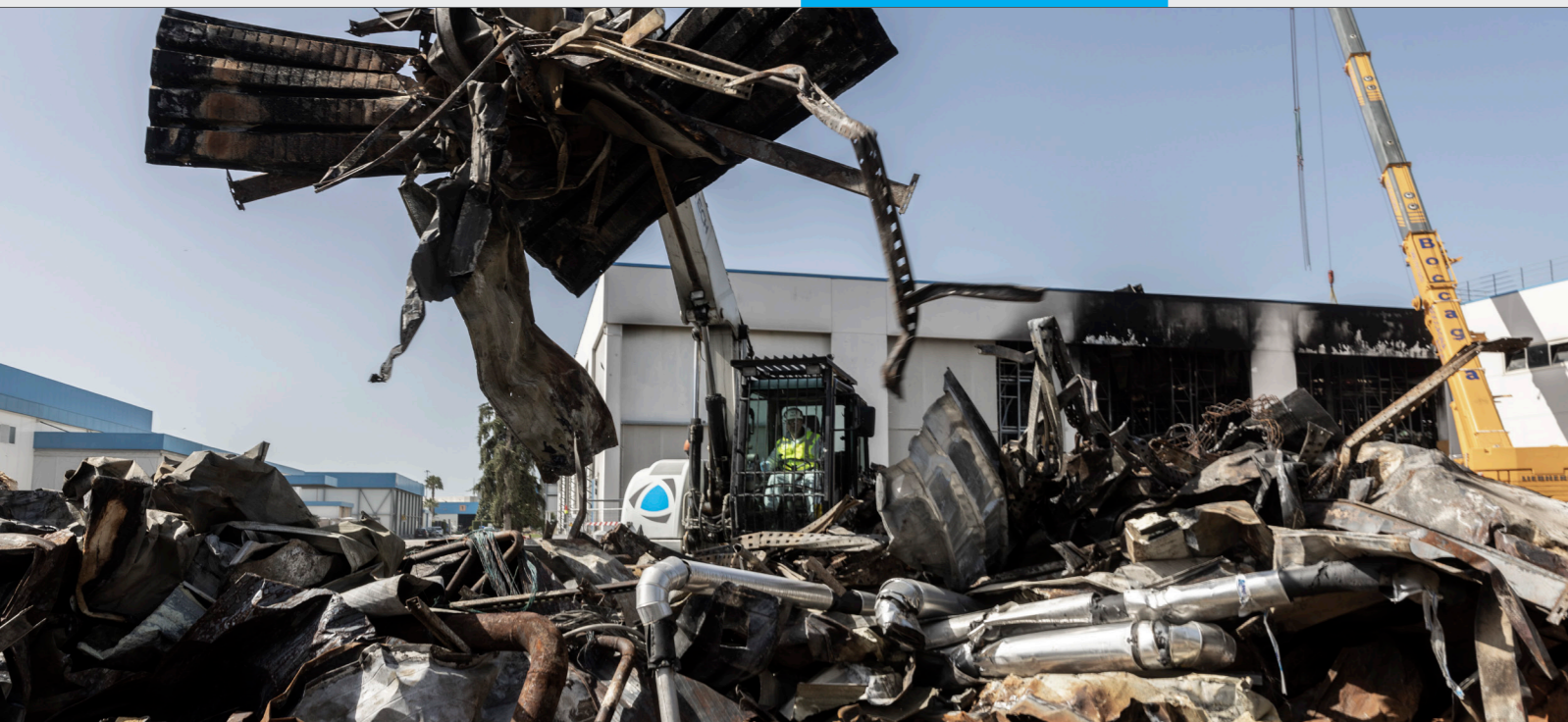
Auch Speziallösungen können schnell und effizient umgesetzt werden. POLYGON entwickelt und baut flexibel gestaltete Gerüstbau-Konstruktionen vom Fassadengerüst über Raumgerüste bis hin zu Sonderkonstruktionen.

Auf einer Fläche von 12.000 m² lagern Flächengerüste für ca. 50.000 m³ und Fassadengerüste für rund 100.000 m².

Gerüstbau Unsere Leistungen:

- Fassadengerüste
- Arbeits- und Schutzgerüste
- Raumgerüste
- Fahrgerüste
- Industriegerüste
- Einhausungen
- Sonderkonstruktionen





ABBRUCH-SERVICE

Bei Abbruch- und Rückbauarbeiten von kleinen und großen Objekten bedarf es einer gründlichen Planung. Dank unserer Erfahrung wissen wir, worauf es ankommt. Wir sind Experten für Spezialabbrüche, Brandschäden und sonstige schwierige Demontagen. Mit unseren eigenen modernen Spezialmaschinen können wir selbst komplexeste Aufträge fach- und termingerecht ausführen.

Unser Abbruch-Service saniert in stillstehenden und abgebrannten Gebäuden ebenso wie im laufenden Betrieb (z. B. im Krankenhausbetrieb).

Unsere Leistungen im Bereich des Abbruch-Services:

- Abbruch
- Schadstoffsanierung
- Mobile Abfallvorbehandlung

Abbruch

Wenn große und belastende Dinge aus dem Weg geräumt werden sollen, sind wir die Richtigen. Seit vielen Jahren werden wir gerufen, wenn es besonders brenzlich, heikel und gefährlich wird, denn der Umgang mit Gefahrenbereichen gehört zu unserer täglichen Arbeit.

Schadstoffsanierung

Wir sind Experten in Fragen der Schadstoffsanierung und der Sanierung von Brandschäden. Unsere Kompetenzen werden in vielfältigen Projekten in Anspruch genommen, wenn es zum Beispiel um die Sanierung schwachgebundener Asbestprodukte („Blauasbest“), um den fachgerechten Umgang mit PAK- und PCB-Belastung oder künstlicher Mineralwolle geht.

Mobile Abfallvorbehandlung

Die Entsorgungskosten von Brandschutt in Verbrennungsanlagen sind heutzutage oft höher als die Kosten des Abbruchs selbst. Unser Abbruch-Service bietet eine modulare Systemlösung. Wenn wir eintreffen, bringen wir alles Nötige mit, um Brandschäden direkt vor Ort vorzusortieren: Unsere mobile Abfallvorbehandlungsanlage, bestehend aus Sieb, Schredder und Windsichter, spart Zeit, Kosten und zudem noch jede Menge CO₂. Mit unserer Methode sparen Sie bis zu 50% Kosten und bis zu 80% Verbrennungsmüll ein.





WINDKRAFT SERVICE

Als Experte für die Sanierung von Brand-, Wasser- und Elementarschäden vereint POLYGON Deutschland globale Stärke mit lokaler Präsenz. Die Kernaufgabe nach einem Schadeneignis ist es, zu schützen, zu kontrollieren und die Auswirkungen zu mindern.

Die Sanierung und Instandhaltung von Windenergieanlagen erfordert dabei ein hohes Maß an Logistik und technischem Know-how. Im Bereich Windenergie bieten wir Ihnen neben dem Service Windenergie und der innovativen On- & Offshore-Sanierung auch einen umfassenden Rotorblattservice, 3D-Rotorblattprüfung und Unwuchtmessung an.

Wir sind Ihr Dienstleister für Windenergieanlagen in folgenden Schadensszenarien:

- Brandschäden
- Schimmelschäden
- Überspannungsschäden SF6
- Betonstaub / Staubschäden
- Ölleckagen
- Wasserschäden
- Säureschäden
- Spanngliedertrocknung

Nur der schnelle Einsatz unseres POLYGON-Kompetenzteams, bestehend aus erfahrenen Ingenieuren, Industriekletterern, Elektrikern,

Sanierungselektronikern, Fachmonteuren und Bauleitern (SiGeKo), und die unmittelbare Einleitung schadenmindernder Sofortmaßnahmen erhalten die Sanierungsfähigkeit der betroffenen Anlagen und Komponenten. Somit kann die Zeit der Betriebsunterbrechung auf ein Minimum reduziert und eine schnellstmögliche Wiederinbetriebnahme erreicht werden.

Ein zentrales Projektmanagement am Einsatzort ermöglicht uns zudem, über unsere Logistischen Zentren innerhalb kürzester Zeit die notwendige Infrastruktur zu schaffen.

Die Arbeitssicherheit steht bei der Durchführung der Arbeiten für uns an erster Stelle. Unsere Mitarbeiterinnen und Mitarbeiter verfügen selbstverständlich über die notwendigen betriebsärztlichen Untersuchungen, Ausbildungen und Zertifizierungen, die für die Arbeiten in kontaminierten Bereichen und Höhen notwendig sind. Weiterhin findet vor dem Betreten der Baustelle eine individuell an den Schaden angepasste Sicherheitsunterweisung nach DGUV 101-004 (ehemals BGR 128 – Regeln für Sicherheits- und Gesundheitsschutz bei der Arbeit in kontaminierten Bereichen) statt.



WINDKRAFT SERVICE

3D-Rotorblattprüfung

Die 3D-Rotorblattprüfung ist ein Laser-Verfahren, das für die gezielte geometrische Erfassung und Auswertung von Rotorblattprofilabschnitten eingesetzt wird, um die Grundeinstellung und die Form der Rotorblätter zu prüfen.

Im Ergebnis der Vermessung wird die Lage und Orientierung der Profilabschnitte im Rotor der Windenergieanlage (WEA) dargestellt und in Bezug auf Winkeldifferenzen zwischen den Rotorblättern bzw. gegenüber Referenzen ausgewertet. Das Messverfahren dauert bei günstiger Witterung ca. 3 Stunden pro WEA, ist für verschiedenste WEA-Typen ausgelegt und wird sowohl bei On- als auch bei Offshore-Anlagen eingesetzt.

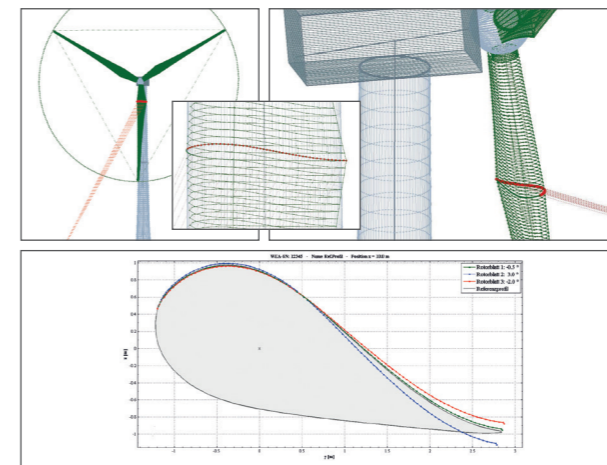
Die Auswertung der Vermessung erfolgt in der Regel vor Ort. Erforderliche Änderungen im Blatteinstellwinkel können direkt durch qualifiziertes Servicepersonal vorgenommen werden.

Die Vermessung wird unter normalen Witterungsbedingungen durchgeführt, außer bei starkem Nebel, Schnee, Eisschicht am Rotorblatt, keinem Wind (Rotordrehung nicht möglich) oder großen Windgeschwindigkeiten.

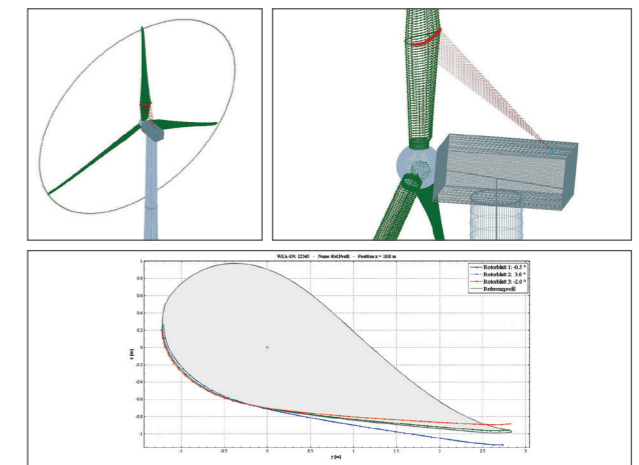
Die Genauigkeit der Messung ist insbesondere von der Geometrie und dem Schwingungsverhalten der WEA abhängig. Die Messgenauigkeit wird für verschiedene mittlere Windgeschwindigkeiten in Nabenhöhe anhand der Auswertung von Profilabschnitten, im Bereich des ersten Drittels von der Rotorblattwurzel in Richtung Blattspitze, abgeschätzt.

Onshore	≤ 6 m/s	≤ 12 m/s
Rel. Einstellwinkel	±0,1°	±0,2°
Absol. Einstellwinkel	±0,1°	±0,2°
Offshore	≤ 6 m/s	≤ 12 m/s
Rel. Einstellwinkel	±0,1°	±0,2°
Absol. Einstellwinkel	±0,2°	±0,3°

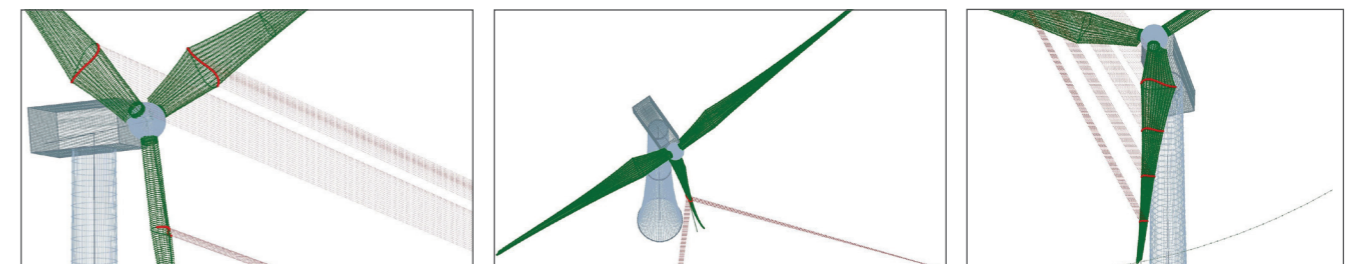
3D-Rotorblattprüfung Onshore



3D-Rotorblattprüfung Offshore



3D-Rotorblattprüfung – weitere geometrische Untersuchungen



WINDKRAFT SERVICE

3D-Rotorblattprüfung

Die Leistungen der geometrischen 3D-Rotorblattprüfung im Einzelnen:

- Überprüfung von Winkeldifferenzen zwischen den Rotorblättern („relativer Einstellwinkel“)
- Überprüfung von Winkeldifferenzen gegenüber Referenzen („absoluter Einstellwinkel“), z.B. gegenüber bereitgestellte Herstellerdaten oder Vergleichswindenergieanlagen
- Prüfung der Verwindung am Rotorblatt
- 3D-Aufnahme der Rotorblattoberflächenform im Werk
- Bestimmung der Nordausrichtung des Rotors der Windenergieanlage
- Messung von Nabenhöhe, Turmneigung und Windmessmastparametern

Liegt eine vermeidbare aerodynamische Unwucht im Rotor vor, bedeutet das einen unnötigen wirtschaftlichen Verlust für den Betreiber der Anlage.

Auswirkungen einer aerodynamischen Unwucht sind in der Regel:

- Leistungseinbußen
- erhöhte Lärmemissionen
- beschleunigter Verschleiß von Komponenten der Anlage

Eine aerodynamische Unwucht kann z.B. aus unterschiedlichen Blatteinstellwinkeln und aus Abweichungen im Verwindungsverlauf der Rotorblätter resultieren. Durch Anpassung der Blatteinstellwinkel kann die aerodynamische Unwucht bestmöglich minimiert werden.





KLIMATISIERUNG & BEHEIZUNG

Unsere Klimalösungen umfassen die Kontrolle von Temperatur oder Feuchtigkeit eines Gebäudes oder einer Produktionsstätte durch Trocknungs-, Kühlungs-, Heizungs- oder Fernüberwachungsdienstleistungen.

POLYGON verfügt über eine Vielzahl mobiler Heiz- und Klimageräte, die in allen Bereichen von Bau, Handel, Industrie, Messen und Veranstaltungen eingesetzt werden können.

Eventklimatisierung

POLYGON bietet ganzheitliche Mietlösungen zur temporären Event- und Veranstaltungsklimatisierung und garantiert damit maximale Besucher- und Ausstellerzufriedenheit bei minimalem Energie- und Kraftstoffverbrauch. Unsere Expertise umfasst Wintersportveranstaltungen wie den Ski-Weltcup, Klimatisierung von namhaften Events im Tennis- und Golfsport, regionale (Groß-)Messen und Festzelte im gesamten Bundesgebiet sowie im europäischen Ausland. Darüber hinaus werden unsere Geräte auch bei TV-Produktionen eingesetzt. Referenzen erhalten Sie gerne auf Anfrage.

Temporäre Heiz- und Klimasysteme

Temporäre Heiz- und Klimasysteme kommen sowohl bei Gebäuden als auch bei Zelthallen, Messehallen, Veranstaltungszelten (auch

Großveranstaltungen) sowie Industriehallen zum Einsatz. Durch den Einsatz leistungsstarker und energieeffizienter Luftentfeuchter, Ventilatoren, Infrarotheizstrahler, elektrischer und ölbefuehrter Heizungen mit einer Leistung von bis zu 400 kW, adiabatischer Kühlung sowie Wärmepumpen bis zu einer Leistung von 200 kW ist POLYGON in der Lage, unter allen Bedingungen ein optimales klimatisches Umfeld zu schaffen.

Winterbaubeheizung und Bautrocknung

Wenn Gebäude oder technische Anlagen frostfrei bleiben müssen oder extreme Wetterlagen die rechtzeitige Fertigstellung von Bauprojekten gefährden, stellt der Einsatz von Heizgeräten eine zuverlässige Lösung dar. Der Herausforderung der temporären Beheizung von Gebäuden oder technischen Anlagen bei minimalem Energie- und Kraftstoffverbrauch und maximaler Kundenzufriedenheit stellen wir uns oft und zuverlässig.

Dabei haben wir eine Vielzahl von mobilen Lösungen für die unterschiedlichsten Nutzungsarten – Heizung, Klimatisierung und Trocknung – entwickelt. Ob 50 m² oder 50.000 m² – wir stehen Ihnen mit der POLYGON-Technik und unserer Expertise zur Seite.





KLIMATISIERUNG & BEHEIZUNG

Unser Leistungsspektrum im Rahmen der Klimatisierung und Beheizung lässt sich in folgende Dienstleistungen unterteilen: Heizen, Kühlen, Trocknen und Lüften.

Heizen: Kalte Füße? – Wir heizen Sie ein! Von handlichen Elektroheizern ab 3 kW bis zu Ölheizzentralen mit 385 kW schaffen wir überall die gewünschte Raumtemperatur. Dabei berücksichtigen wir die örtlichen Gegebenheiten in Bezug auf Isolierung, Energieverfügbarkeit, Zugänglichkeiten sowie Prozesssicherheit. Ob Öl, Diesel, Kerosin, Gas oder Strom – sämtliche Energiearten können umgesetzt werden. Wenn Energie nicht ausreichend verfügbar, liefern wir auch Stromaggregate.

Kühlen: Schweißperlen auf der Stirn? – Wir sorgen für Abkühlung! Ob optimales Raumklima oder klar definierte Klimawerte – Wir machen das für Sie. Bei POLYGON Deutschland steht ein breites Spektrum von mobilen Klimageräten mit Kühlleistungen bis 38 kW bei 9.200 m³/h zur Verfügung.

Trocknen: Feuchte Steine? – Wir trocknen sie! Die professionellen Entfeuchtungslösungen von POLYGON Deutschland decken die gesamten physikalisch machbaren Optionen ab. Auf die Kombination und das richtige Konzept kommt es an. Kondensations- und/oder Adsorptionstechnologie, die richtige Ventilation und Beheizung – Wir machen das für Sie.

Lüften: Stehende Luft? – Wir sorgen für die frische Brise! Luftmengen bewegen, über weite Strecken, ggf. filtern und dekontaminieren oder nur die leichte Brise – POLYGON Deutschland entwickelt das richtige Konzept, liefert und montiert, überwacht und demontiert. Alles aus einer Hand.



KLIMATISIERUNG & BEHEIZUNG

Praxisbeispiel: Alles aus einer Hand

Unser Versprechen „Wir machen das für Sie“ wird von unseren Mitarbeiterinnen und Mitarbeitern gelebt. Wir liefern für jedes Projekt die richtige Lösung und erarbeiten zusammen mit Ihnen das optimale und energieeffizienteste Konzept. Als Komplettanbieter liefern wir das Rundpaket - Konzeptionierung und Technik, Transport, Installation, Wartung, Überwachung und Abbau.

Wir liefern die **passende Lösung für jedes Projekt**. Von Kleingeräten bis zu großen Bautrocknern.

Mobile Stromversorgung für alle Arten von Einsatzmöglichkeiten. Unsere Stromaggregate sind super schalldämmend und liefern die notwendige Energie. Eine mobile Stromversorgung kann aber auch als Unterstützung bei Leistungsspitzen und als Absicherung bei Stromausfall eingesetzt werden.

Damit Gebäude und technische Anlagen frostfrei und trocken bleiben, bieten wir zuverlässige **Heiz- und Entfeuchtungsgeräte** mit minimalem Energie- und Kraftstoffverbrauch.

Das optimale Produktionsklima ist ein entscheidender Faktor für Industrie und Gewerbe. Wir sorgen mit unserer **Klimatechnik** zuverlässig für die angenehmste Atmosphäre ohne unangenehme Zugluft.

Effektive Lüftung und zuverlässiger Lufttransport. Für den Einsatz auf dem Bau, in der Industrie und in Handwerksbetrieben, aber auch im Event- oder im privaten Bereich gibt es Ventilatoren und Windmaschinen in unterschiedlichen Leistungsklassen.

Für eine unabhängige und reibungslose **Logistik** steht ein eigener Fuhrpark mit mehr als 45 Sattelauflegern bereit.



SERVICE FÜR GEBÄUDE UND INFRASTRUKTUR

Ein sauberes Gebäude steht sinnbildlich für die Qualität Ihres Unternehmens, da es oftmals einer der ersten Berührungspunkte mit potenziellen Kundinnen und Kunden ist. Gleichzeitig trägt eine regelmäßige und angemessene Reinigung zum Werterhalt Ihrer Immobilie bei.

POLYGON orientiert sich an den unterschiedlichen und individuellen Anforderungen der Kundinnen und Kunden und bietet Lösungen für alle Aufgabenbereiche der Gebäudereinigung und des Gebäudeservices. Unsere geschulten Mitarbeiterinnen und Mitarbeiter leben das Versprechen „Wir machen das für Sie“. Mit modernstem Equipment versprechen wir Ihnen eine termingerechte, zielgesteuerte und qualitätsgesicherte Ausführung Ihrer Aufträge.

Mit unseren über 118 Standorten erzielen wir eine bundesweite Kundennähe, die uns eine flexible und kurzfristige Erreichbarkeit und Einsatzbereitschaft gewährleistet.

Service für Gebäude- und Infrastruktur Unsere Leistungen:

Reinigung

- Unterhaltsreinigung
- Reinraumreinigung
- Industriereinigung
- Sonderreinigung
- Glasreinigung
- Außenreinigung

Empfangs- und Sicherheitsdienst

Vegetationspflege

- Rasenpflege
- Gehölzpflege
- Baumkataster

Winterdienst

- Schneebeseitigung
- Räumen
- Streuen





KFZ-SANIERUNG

Auch LKW und PKW können durch Brand- oder Wasserschäden in Mitleidenschaft gezogen werden.

Ob PKW (gehobene Mittelklasse), Oldtimer, Nutzfahrzeuge, Transportmittel aller Art, Flugzeuge, Hubschrauber, Boote, Wohnmobile oder Einsatzfahrzeuge – bei uns ist Ihr Fahrzeug in den richtigen Händen. Ein Bestandteil unseres Angebotes ist die Behebung von Versicherungsschäden als Folgeschäden von Brand-, Wasser- und Industrieverunreinigungen jeglicher Art.

Unsere Sanierungsleistungen bei Versicherungsschäden:

- Reinigung von Industrieverschmutzungen
- Entfernung von Verunreinigungen (z.B. nach Bränden)
- Kalkentfernung (z.B. nach Langzeitparken)
- Flugrostentfernung an Neufahrzeugen
- Entfernung von Farbnebel oder -flecken nach Malerarbeiten
- Innenreinigung nach Wasserschäden
- Geruchsneutralisierung/Ozonbehandlung
- Entfernung von oberflächlichen Kratzern
- Trockeneisstrahlen
- Beulendoktor (z.B. nach Hagelschäden)
- Fahrzeuglackierung

Je nach Schadenfall umfasst unsere Arbeit zunächst die Demontage aller betroffenen Fahrzeugteile, gefolgt von einer vollständigen Schadenanalyse des gesamten Fahrzeugs. Im nächsten Schritt erfolgen dann die Reinigung und Sanierung aller betroffenen Fahrzeugteile. Durch die enge Zusammenarbeit und Kommunikation mit den Herstellern, z.B. bei Bremssystemen, Airbags etc., garantieren wir höchste Qualität. Zum Abschluss unserer Arbeit können je nach Schadenart und -umfang Sonderleistungen wie z.B. eine Imprägnierung folgen. Des Weiteren gewährleisten wir eine geschützte Lagerung des Kraftfahrzeugs bis zur Abnahme und Abholung durch Kundinnen und Kunden. Auf Wunsch übernehmen wir auch den sicheren Transport.

Wir verarbeiten qualitativ hochwertige Pflege- und Reinigungsmittel der verschiedensten Anbieter. Dabei achten wir stets darauf, dass die von uns genutzten Produkte den Richtlinien des Bundesumweltamtes entsprechen. Durch professionelle und effiziente Leistungen können wir Ihnen eine Arbeits- und Kostenersparnis versichern.

Durch eine Vielzahl von geschulten Mitarbeiterinnen und Mitarbeitern gewährleisten wir einen schnellen und professionellen Einsatz vor Ort.

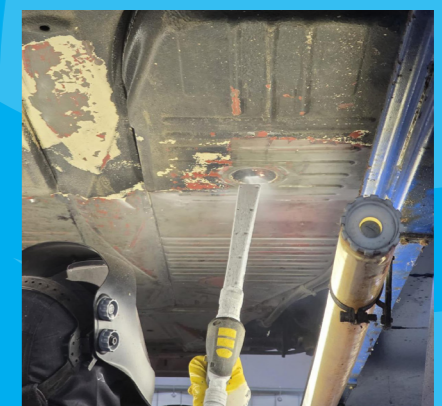


Spezialverfahren im Detail: Beulendoktor und Trockeneisstrahlen

Kleine Parkrempel, Hagelschäden oder leichte Dellen müssen Ihr Fahrzeug nicht dauerhaft beeinträchtigen. Mit unserem Beulendoktor bringen wir Ihr Auto schnell, professionell und ohne Lackbeschädigung wieder in Bestform. Unsere erfahrenen Spezialisten arbeiten mit modernen Hebel- und Klebetechniken, um Dellen und Beulen schonend zu entfernen. Diese innovative Reparaturmethode ist besonders materialschonend, spart Zeit und ist deutlich kostengünstiger als herkömmliche Instandsetzungen. Ob Hagelschäden, Parkdellen, Kastanieneinschläge oder kleinere Türkantenschläge – wir sorgen dafür, dass Ihr Fahrzeug wieder aussieht wie neu. Schnell, effizient und ohne unnötige Kosten.



Ein sauberer Unterboden ist entscheidend für die Lebensdauer und den Werterhalt Ihres Fahrzeugs. Mit unserer professionellen Reinigung entfernen wir Schmutz, Salz und Ablagerungen gründlich und schonend. Durch das moderne Trockeneisstrahlen werden Verschmutzungen effektiv gelöst, ohne Bauteile oder Beschichtungen zu beschädigen. Anschließend prüfen wir den Unterboden auf mögliche Schäden, führen bei Bedarf fachgerechte Schweißarbeiten durch und schützen ihn mit einem hochwertigen Korrosionsschutz. So bleibt Ihr Fahrzeug langfristig geschützt und in bestem Zustand.





KFZ-SANIERUNG

1 Werkstatt

Am Standort in Olpe arbeiten unsere Technikerinnen und Techniker in einer eigenen Sanierungshalle auf ca. 300 m² (Werkstatt mit Ausstellung). Um einen optimalen Service zu gewährleisten, stehen insgesamt 7 Hebebühnen zur Verfügung.

Von der Innenreinigung nach Wasserschäden, über die Reinigung und Entfernung von Industrieverschmutzungen und Verunreinigungen, bis hin zur Geruchsneutralisierung bzw. Ozonbehandlung, sind wir Ihr optionaler Ansprechpartner, wenn es um die Sanierung Ihres Fahrzeugs geht. Die Entfernung von Kalk, oberflächlichen Kratzern, Flugrost an Neufahrzeugen, sowie Farbnebel oder -flecken nach Malerarbeiten, bilden ebenfalls einen Teil unseres Leistungsportfolios.

2 Ausstellung

Dank unserer großflächigen Halle gewährleisten wir eine geschützte Lagerung des sanierten Fahrzeugs bis zur Abnahme und Abholung durch unsere Kundinnen und Kunden.

3 Lackiervorbereitung/Smart-Repair

Im Jahr 2023 eröffneten wir unsere eigene Fahrzeuglackierung mit 4 Lackierplätzen mit Hebebühnen und einer Lackieranlage – jeweils mit modernsten Abluftanlagen ausgestattet.

Lackiervorbereitung

Im Rahmen der Lackvorbereitung werden Farbtöne ausgemischt, Härter zusammengesetzt, Spritzviskositäten mit Verdünnung eingestellt sowie Arbeitsbereiche gereinigt. Hierbei arbeiten wir mit einem halbautomatischen Dosiersystem. Mithilfe dieses Systems können wir jeden Farbton herstellen. So sichern wir die Farbtongenauigkeit Ihres Kraftfahrzeugs.

In unserem Lacklager bzw. Gefahrstofflager erfolgt die Einlagerung und Entnahme der Lackmaterialien.

Zum Teil werden UV-Lacke für Lackierungsarbeiten, zum Beispiel an Felgen, eingesetzt. Durch das ultraviolette Licht kann der Lack in kürzester Zeit aushärten.

Smart-Repair

Smart-Repair („Small Middle Area Repair Technologies“) ist eine Reparatur-Methode für Lackschäden, kleine Dellen oder Beschädigungen im Kunststoff an jeder Art von Fahrzeugen. Insbesondere einzelne Bereiche eines Fahrzeugs, wie zum Beispiel Polster, Kunststoffe und das Blech, lassen sich mit dieser Methode einfach reparieren. Dabei werden kleine bis mittlere Lackschäden oder Schäden durch Hagel punktuell an der Karosserie ausgebessert. Zumeist ist eine Demontage der betreffenden Teile nicht notwendig, daher erfolgt die Reparatur direkt am Fahrzeug. Bei der Blechbearbeitung wird von der sogenannten „Spot-Lackierung“ gesprochen. Da hierbei nur die direkte Schadenstelle bearbeitet wird, handelt es sich um eine Punkt-Ausbesserung oder Teilreparatur.

4 Lackieranlage

Unsere Lackieranlage setzt sich aus einer Spritzkabine, einem Universalarbeitsplatz und einem Trockner zusammen. Hier erfolgen das Auftragen aller Beschichtungsstoffe auf Fahrzeuge bzw. Fahrzeugteile im Spritzverfahren, einschließlich der Spot-Lackierung, sowie das Abdunsten und Trocknen der aufgetragenen Lacke. Von der Behebung von Lackschäden bis

Neulackierungen – wir gewährleisten durch unser Know-how eine professionelle Ausführung aller Lackierarbeiten.

Jeder Lackschaden wird von uns schnell und fachgerecht behoben. Bei der Verarbeitung setzen wir auf hochmoderne Technik sowie auf qualitative und umweltschonende Lacke. Zudem sind wir in der Lage, mit innovativen Präzisionswerkzeugen die originale Schichtdicke von Fahrzeugen wiederherzustellen.

Durch ständige Schulungs- und Weiterbildungsmaßnahmen sind unsere Spezialistinnen und Spezialisten immer auf dem neuesten Stand der Kfz-Sanierungstechnik.

Mit der Eröffnung eines zweiten Standorts in Hagen bauen wir unsere Kompetenzen im Bereich der Kfz-Sanierung weiter aus und vergrößern unser Angebot.





MARINE SERVICE

Ob auf hoher See oder im sicheren Hafen, der Schadenfall kann überall eintreten. Gerade im Bereich Marine könnten die Schadensszenarien nicht vielfältiger sein. Unsere Sanierungsexpertinnen und -experten sind deshalb nicht nur perfekt auf jede Situation vorbereitet, sondern kennen sich auch mit jedem Schiffstyp aus. Vom übergroßen Kreuzfahrtschiff bis zum kleinen Frachter.

Neben unseren Sanierungsleistungen, die auch die Wiederherstellung von Elektrik und Elektronik einschließt, führen wir auch Wartungsarbeiten durch. Regelmäßige Wartungen führen dazu, dass der Lebenszyklus eines Schiffes voll ausgeschöpft werden kann und größere Schäden und Ausfallzeiten vermieden werden. Zusätzlich sorgen unsere gezielten Klimalösungen dafür, dass wirkungsvoll vor Korrosion geschützt wird und Sie unabhängig von der Jahreszeit effektiv arbeiten können.

Schnell wieder: Leinen los!

Zeit ist im Schadenfall ein entscheidender Faktor, sodass unsere Projektleiterinnen und Projektleiter schnell an Bord kommen, um mit Ihnen maßgeschneiderte Lösungen zu entwickeln. Dank unserer Logistischen Zentren sind wir auch auf Großschäden optimal vorbereitet und können mit unserem eigenen Gerüstbau unabhängig von Dritten reagieren.

Marine Service

Unsere Leistungen:

- Schadenanalyse / gezielte Sofortmaßnahmen
- Dekontamination / Neutralisation
- Elektrik- und Elektroniksanie rung (Nass-Selektiv-Verfahren / Trocken-Selektiv-Verfahren)
- Werkzeugsanie rung
- Maschinen- und Anlagensanie rung
- Gezielte Klimalösungen (Korrosionsschutz, Trocknung, Beheizung etc.)
- Präventivmaßnahmen / Wartungsarbeiten (Thermografie-Verfahren etc.)
- Eigener Gerüstbau
- Experten im Bereich Großschadenmanagement



GLASSRESQ

Durch die Übernahme der GLASSRESQ GmbH erweitern wir unser Leistungsspektrum und können Ihnen zukünftig noch bessere und umfassendere Dienstleistungen rund um die Instandsetzung und Pflege von Glas anbieten. Die Übernahme ermöglicht es uns, unsere Ressourcen effizienter zu nutzen, technologische Innovationen schneller voranzutreiben und Ihnen maßgeschneiderte Lösungen aus einer Hand zu bieten.

Mit dem bewährten Know-how der GLASSRESQ GmbH und unserer langjährigen Erfahrung schaffen wir neue Synergien, die Ihnen glasklare Vorteile bringen, die wir Ihnen bundesweit durch unseren zusätzlichen Service anbieten.

Instandsetzen statt ersetzen – für mehr Nachhaltigkeit

Das einzigartige GLASSRESQ-System ermöglicht die Instandsetzung von beschädigten Glasflächen. Sie müssen also nicht ersetzt werden, was zu Einsparungen von bis zu 90 % im Vergleich zu einem Glasersatz führt.

GLASSRESQ entfernt auf vorteilhafteste Art und Weise sämtliche Schäden wie Glaskratzer, Schürfungen, Vandalismusschäden, Steinschläge, Funkenwurf, Verätzungen und Kalkablagerungen auf allen Glasoberflächen.

GLASSRESQ hat ein völlig neues Schleif- und Polierverfahren entwickelt, mit dem sich neben herkömmlichen Glasbeschädigungen wie Kratzer usw. auch Funkenwurfbeschädigungen durch Trennschleiferarbeiten entfernen lassen.

Wir führen Projekte jeder Dimension und Größe durch – vom Einzelschaden an einer Schaufensterscheibe bis hin zur komplexen Schadensbehebung zum Bauabnahmetermin.

Glasklare Vorteile:

- **Kosteneinsparung:** Im Vergleich zum Glasersatz macht das bis zu 90% aus.
- **Zeitersparnis:** Die Schadensbehebung erfolgt innerhalb kürzester Zeit.
- **Staub- und Schmutzfrei:** Mit uns sparen Sie sich die Feinreinigung.
- **Instand setzen statt ersetzen:** Durch Werterhalt und Erneuerung der Oberfläche müssen keine funktionsfähigen Materialien wegen Schönheitsfehlern getauscht werden.
- **Umweltschutz:** 100% umweltfreundlich und ressourcenschonend.
- **Zuverlässige Abwicklung:** Konstant und professionell geschultes Personal ist für Sie in ganz Deutschland unterwegs.

Und so funktioniert's: Die einzelnen Bearbeitungsschritte

1



Schadenbeseitigung

2



Glasaufbereitung

3



Feinschliff

4



Politur und Tiefenreinigung

3D-SCHADENDOKUMENTATION

Nach einem Schadeneintritt ist eine vollständige und genaue Dokumentation entscheidend. Mit der 3D-Schadendokumentation von POLYGON Deutschland wird der Schadenort als digitaler Zwilling erfasst – schnell, messgenau und detailreich. Das Verfahren kommt sowohl bei Brand- als auch bei Wasserschäden zum Einsatz und schafft eine verlässliche Grundlage für alle weiteren Schritte.

Modernste 3D-Scantechnologie dokumentiert betroffene Bereiche innerhalb kurzer Zeit dreidimensional. Das Modell bildet die Situation exakt ab und ermöglicht Messungen, Markierungen sowie die Erstellung von Grundrissen und Flächen direkt im digitalen Modell.

Der digitale Zwilling erleichtert die ortsunabhängige Zusammenarbeit von Versicherern, Sachverständigen und Projektbeteiligten. Schäden können virtuell begangen, analysiert und bewertet werden, wodurch zusätzliche Vor-Ort-Termine reduziert werden. Alle Daten werden zentral gespeichert und stehen jederzeit sicher und datenschutzkonform zur Verfügung – als transparente Basis für eine effiziente und strukturierte Schadensanierung.


Interaktive Möglichkeiten:




Online Meetings
Echtzeit-Lokalisierung aller Teilnehmenden über Avatare.



Grundrisse und Flächen
Automatisch und jederzeit aus den digitalen Daten ableitbar.



Virtuelle Schadenbegehung
Schadenorte ortsunabhängig und gemeinsam digital begehen.



3D-Scan



Präzise Messungen im Modell
Flächen, Distanzen und Höhen direkt digital erfassen.



Strukturierter Überblick über das Objekt
Schnelle Orientierung über Räume, Ebenen und Schadenbereiche.



Digitale Bildauszüge
Relevante Ansichten und Schadendetails gezielt festhalten und weitergeben.



Integrierte Fotodokumentation
Detailaufnahmen direkt dem jeweiligen Schadenbereich zuordnen.





Primo+

Unser Premium-Service für Industrie & Gewerbe

Nach einem Großschaden steht die Produktion still. Jeder Tag, der jetzt verloren geht, lässt die Ausfallkosten weiter steigen. Umso wichtiger ist es für Unternehmen, auf mögliche Schadenfälle gut vorbereitet zu sein. Mit unserem Premium-Service Primo+ optimieren Kundinnen und Kunden aus Industrie und Gewerbe nicht nur ihren Notfallplan, sie genießen im Schadenfall auch höchste Priorität.

Primo+ ist der Vorzugsservice von POLYGON. Er stellt sicher, dass Kundinnen und Kunden aus Industrie und Gewerbe optimal auf zukünftige Schadenfälle vorbereitet sind – und genau dann, wenn es darauf ankommt, schnelle Unterstützung zu bekommen.

Die Vorteile liegen dabei auf der Hand: Mit Primo+ reduzieren Sie Betriebsunterbrechungen nach Brand-, Wasser- oder Großschäden auf ein Minimum und bringen die Produktion schnellstmöglich wieder in Gang.

Prävention und Reaktion

Der Premium-Service setzt auf Prävention: Gemeinsam mit Ihnen werden die wichtigsten Maßnahmen, Ansprechpartner und Rahmenbedingungen vorab definiert. So können im Schadenfall die entscheidenden Sofortmaßnahmen schnell und gezielt eingeleitet werden. Das spart wertvolle Zeit und sorgt dafür, dass Sie schneller in den Arbeitsalltag zurückkehren können.

Durch die gute Vorbereitung (Prävention) können wir im Schadenfall schnell und gezielt Sofortmaßnahmen einleiten. Das mindert den Schaden und reduziert die Betriebsunterbrechung auf ein Minimum. Bei Großschäden durch Naturereignisse wie Stürme oder auch Hochwasser genießen Sie zudem Priorität beim Einsatz unserer Ressourcen – ungeachtet der Größenordnung des Schadens.

Primo+ Präventivmaßnahmen:

- **Ergänzung und Optimierung des Notfallplans**
Ein optimierter Notfallplan sorgt für schnelle Orientierung im Schadenfall. Trotz Chaos können Sie zielgerichtet und schnell handeln.
- **Definition der wichtigsten Ansprechpartner**
Vorab definierte Ansprechpartnerinnen und Ansprechpartner, Notfallnummern und Abwicklungsprozesse reduzieren den bürokratischen Aufwand.
- **Definition der wichtigsten Sofortmaßnahmen**
Eigene, von POLYGON geschulte Mitarbeiterinnen und Mitarbeiter können direkte Sofortmaßnahmen einleiten, um das Ausmaß des Schadens gering zu halten.
- **Behördliche Auflagen**
Vorab geklärte behördliche Auflagen sparen im Notfall wertvolle Zeit.

Im Rahmen einer Primo+ Partnerschaft helfen wir Ihnen, die richtigen Entscheidungen zu treffen. Auf Wunsch definieren wir für Sie fixe Reaktionszeiten. In diesem Fall sind ausgewählte und erfahrene Mitarbeiterinnen und Mitarbeiter innerhalb des definierten Zeitrahmens direkt vor Ort und können mit den von Ihrer Seite definierten Ansprechpartnerin oder Ansprech-

partner direkt die richtigen Maßnahmen einleiten. Ganz nach dem Prinzip: Wir machen das für Sie.

24 Stunden Priorität mit der Primo+ Service-Hotline!

Im Schadenfall zählt vor allem eins: schnelle Hilfe! Besetzte oder nicht erreichbare Telefonleitungen sorgen hier nur zusätzlich für Stress. Deshalb steht Ihnen als Primo+ Mitglied eine exklusive Service-Hotline zur Verfügung.

Selbst bei Katastrophenfällen mit einer allgemein hohen Schadenzahl erreichen Sie so direkt unsere geschulten Mitarbeiterinnen und Mitarbeiter, die Ihren Schadenfall aufnehmen und die nächsten Schritte einleiten.

Die mit Ihnen vorab definierten Informationen über Ihr Unternehmen – wie behördliche Auflagen und wichtige Ansprechpartnerinnen und Ansprechpartner im Schadenfall – stehen den Primo+ Service-Mitarbeiterinnen und -Mitarbeitern direkt zur Verfügung.

Primo+



ARBEITEN BEI POLYGON

Der Mensch zuerst!

POLYGON möchte als Dienstleister im besten Sinne verstanden werden. Unser Versprechen gegenüber unseren Kundinnen und Kunden – Wir machen das für Sie – ist für jeden unserer Mitarbeiterinnen und Mitarbeitern verbindlich. Wir bieten unseren Mitarbeitenden ein anspruchsvolles und wertschätzendes Arbeitsumfeld. Dies ist die Grundlage und Voraussetzung für unsere kundenorientierte Mission, ein zuverlässiger und fachlich exklusiver Ansprechpartner im Bereich Komplettanierung nach Brand- und Wasserschäden zu sein.

Wir stellen den Erfolgsfaktor Mensch in den Vordergrund. Zufriedene und loyale Kundinnen und Kunden bilden die Grundlage unseres Erfolgs. In einem „personengesteuerten Geschäftsmodell“, wie dem unseren, sind zufriedene Kundinnen und Kunden nur zufriedenen Mitarbeiterinnen und Mitarbeitern zu verdanken, weil Letztere ihr Bestes dafür geben, Qualität abzuliefern, effektiv zu arbeiten und das Beschäftigungsverhältnis länger aufrechtzuerhalten. Wir suchen Menschen, die offen, positiv, hilfsbereit, verantwortungsbewusst und teamfähig sind und auch proaktiv allein arbeiten können.

Schulungen und Weiterbildungsmaßnahmen

unserer Mitarbeiterinnen und Mitarbeiter sind ein zentraler Bestandteil unserer Unternehmensphilosophie. Die Einführung eines digitalen Schulungssystem sowie die Eröffnung unseres Schulungszentrums in Olpe waren wichtige Meilensteine für die Entwicklung unserer Mitarbeitenden und sind für unser Unternehmen ein erheblicher Mehrwert. Das Schulungsangebot ist sehr vielseitig und reicht von Schulungen der Trocknungstechnik für Servicetechniker über Praxisworkshops für Ausbilder bis hin zu Führungskräftebildungen.

Wir bieten unseren Mitarbeiterinnen und Mitarbeitern eine Vielzahl an Zusatzleistungen. Sie erhalten einen unbefristeten Arbeitsvertrag und arbeiten in einer der krisensichersten Branchen. Eine pünktliche und vollständige Lohn- bzw. Gehaltszahlung ist für uns selbstverständlich. Ob im Büro oder auf der Baustelle, wir bieten modernste Arbeitsmittel. Es gibt flexible Arbeitszeitmodelle (Vertrauensarbeitszeit) und Vergünstigungen in über 8.000 Partnerfitnessstudios und Schwimmbädern. Freuen Sie sich Ihre bundesweiten Kolleginnen und Kollegen kennenzulernen. Gemeinsam veranstalten wir Firmen-Events (u.a. bundesweites Fußballturnier) und leben das Gefühl einer großen POLYGON-Familie.



ARBEITEN BEI POLYGON

Handwerk – bei uns ganz anders

Abwechslungsreich – Außergewöhnlich – Anders

Es gibt unzählige Vorurteile und Unwahrheiten gegenüber dem Handwerk. Wir haben unsere Mitarbeiterinnen und Mitarbeiter aus dem Handwerk deshalb zu einem Interview eingeladen und räumen mit den gängigen Vorurteilen gegenüber dem Handwerk auf. Handwerk bei POLYGON Deutschland ist eben ganz anders!

Hier geht es zur Kampagne: polygon-deutschland.de/handwerk-bei-uns-ganz-anders

Die POLYGON-Familie

Trotz der enormen Größe von 4.000 Mitarbeiterinnen und Mitarbeiter ist das Gefühl eines Familienunternehmens geblieben. „Es ist halt wie Familie, Freunde, alles in einem!“ Bei POLYGON gibt es flache Hierarchien und immer ein offenes Ohr beim Chef. Ein gutes Miteinander ist gerade im Handwerk wichtig, denn hier ist Teamwork gefragt.

Menschen helfen Menschen

Als Teil unserer Unternehmenswerte ist Empathie ein zentraler Bestandteil unserer Arbeit. Unsere über 1.000 Handwerkerinnen und Handwerker treffen jeden Tag auf Menschen in einer Notsituation. Mitgefühl ist hier besonders wichtig.

Jobs mit Zukunft

Die Handwerksarbeit in der Sanierungsbranche bietet einen krisensicheren Arbeitsplatz. Gerade in der heutigen Zeit schafft das ein Gefühl der Sicherheit. 325 Mitarbeiterinnen und Mitarbeiter mit über 10-jähriger Unternehmenszugehörigkeit bestätigen unser erklärtes Ziel eines langfristigen und unbefristeten Arbeitsverhältnisses.

HANDWERK
BEI UNS GANZ ANDERS



Weitere Informationen zu unseren Zusatzleistungen sowie aktuelle Stellenausschreibungen finden Sie unter: karriere.polygon-deutschland.de



ARBEITEN BEI POLYGON

Wie ist es, bei POLYGON zu arbeiten?

Wir beschäftigen 4.000 Mitarbeiterinnen und Mitarbeiter in einer Reihe von verschiedenen Berufsgruppen. Hier lernen Sie zwei davon kennen.



Heiko

Installateur (m/w/d)

Warum hast Du Dich für diesen Job entschieden?

Das Stellenangebot hat mich angesprochen und die Gespräche waren super!

Was ist das Tolle an Deinem Job?

An meinem allerersten Tag war ich erstmal beeindruckt von der Größe des Unternehmens... Wenn man fachliche Hilfe braucht, in allen Gewerken, findet man 'nen Fachmann, und die sind alle hilfsbereit – Langeweile gibt's hier nicht. Im Gegenteil – es kommt ja immer wieder was Neues dazu.

Welche Herausforderungen bringt Dein Job mit sich?

Bei uns werden Leute gebraucht, die flexibel sind und offen für alles. Dann macht Handwerk auch wieder Spaß. Hier kann man auch mal 'n Fehler machen, das nimmt einem keiner für übel. Man muss nicht perfekt sein.

Warum passt Dein Arbeitgeber zu Dir?

Weil er flexibel ist.



Jana

Maler-Azubi (m/w/d)

Warum hast Du Dich für diesen Job entschieden?

Baustelle ist halt 'n Klima, das kann man nicht beschreiben. Mit Kunden zu arbeiten, ein fertiges Ergebnis abzuliefern – das ist besser als alles andere.

Wie sieht Dein typischer Arbeitstag aus?

'Ne typische Baustelle gibt's für mich nicht. Für mich ist das sehr umfangreich. Ob von Trockenbau zu Lochverschlüssen oder Rollflächen tapezieren, das ist jeden Tag irgendwas anderes – also es wird nicht langweilig. Dadurch lerne ich halt auch in vielen Gewerken mit.

Warum passt Dein Arbeitgeber zu Dir?

Ich bin ja zweifache Mutter. Da ist es wichtig, dass ich auch immer wieder auf meinen Arbeitgeber zugehen kann, um die Baustelle auch wirklich jederzeit verlassen zu können. Also die versuchen wirklich mich so zu unterstützen, dass ich die Ausbildung zu Ende mache und das auch mit einem sehr guten Ergebnis.

ARBEITEN BEI POLYGON

Ausbildung

Zukunft braucht Ausbildung – daher wollen wir Jugendlichen auch weiterhin eine berufliche Perspektive bieten und so dem Mangel an gut ausgebildeten Fachkräften entgegenwirken. Durch unser Ausbildungsprogramm „Junge Talente“ bilden wir genau die Fachkräfte aus, die wir benötigen.

Von verschiedensten handwerklichen über administrative Berufe bis hin zu vielfältigen Ausbildungsstellen: Bei POLYGON ist es alles andere als langweilig. Wir haben eine Vielzahl an unterschiedlichen Berufsfeldern, um unsere Kundinnen und Kunden für jedes Problem die passende Lösung anbieten zu können. Ganz getreu unserem Motto: Wir machen das für Sie.

Seit mehr als fünf Jahren bilden wir junge Talente in unterschiedlichen Berufen aus und bieten ausgezeichnete Perspektiven für einen erfolgreichen Start ins Berufsleben an.

Du weißt schon, was Du werden willst oder interessierst Dich für bestimmte Berufsfelder? Dann informiere Dich jetzt über unsere vielfältigen Ausbildungsangebote!

Aktuell bilden wir Junge Talente in den folgenden Berufen aus:

Kaufmann/-frau für Büromanagement (m/w/d)
Maler und Lackierer (m/w/d)
Kaufmann/-frau für Dialogmarketing (m/w/d)
Elektroniker für Betriebstechnik (m/w/d)
Fliesen/-Platten/- und Mosaikleger (m/w/d)

Weitere Infos und aktuelle Ausbildungsstellen unter:

polygon-deutschland.de/ausbildung



INTERNATIONALE KONTAKTDATEN

POLYGON GROUP

Polygon International AB
info@polygongroup.com
www.polygongroup.com

AUSTRIA

Tel. +43 800 68 68 377
at@polygongroup.com
www.polygongroup.at

BELGIUM

Tel. +32 800 96 600
sos@polygongroup.com
www.polygongroup.be

CANADA

Tel. +1 888 702 4782 (En)
ca_service@polygongroup.com
www.polygongroup.com/ca-en

DENMARK

Tel. +45 72 28 28 18
info-pdk@polygongroup.com
www.polygon.dk

FINLAND

Tel. +358 20 74 84 00
finland@polygongroup.com
www.polygongroup.fi

FRANCE

Tel. +33 800 30 35 30
contact.fr@polygongroup.com
www.polygongroup.fr

IRELAND

Tel. +353 818 333 354
info.ireland@polygongroup.com
www.polygongroup.ie

ITALY

Tel. +39 800 20 00 18
info.italia@polygongroup.com
www.polygongroup.it

LUXEMBOURG

Tel. +352 260 200
polygonlux@polygongroup.com
www.polygongroup.lu

NETHERLANDS

Tel. +31 800 68 68 377
nederland@polygongroup.com
www.polygongroup.com/nl

NORWAY

Tel. +47 222 83 11 0
firmapost@polygongroup.com
www.polygongroup.no

SINGAPORE

Tel. +65 6285 799 5
singapore@polygongroup.com
www.polygongroup.sg

SPAIN

Tel. +34 900 264 105
spain@polygongroup.com
www.polygongroup.com/es-es/

SWEDEN

Tel. +46 202 35 23 5
order@polygongroup.com
www.polygongroup.se

SWITZERLAND

Tel. +41 848 24 00 00
switzerland@polygongroup.com
www.polygongroup.ch

UNITED KINGDOM

Tel. +44 148 04 42 32 7
uk_sales@polygongroup.com
www.polygongroup.uk

USA

Tel. +1 800 42 26 37 9
us_info@polygongroup.com
www.polygongroup.us





Hauptverwaltung Olpe:

POLYGON Deutschland GmbH
Raiffeisenstraße 25, 57462 Olpe
Tel. +49(2761)93810, Fax +49(2761)938140
service@polygon-deutschland.de

Die Kontaktdaten Ihrer
nächsten Niederlassung
finden Sie auch online
unter www.polygon-deutschland.de



24h: kostenfreier Service
0800.840 850 8